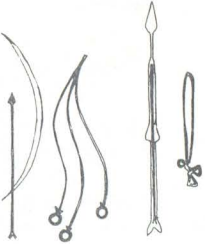
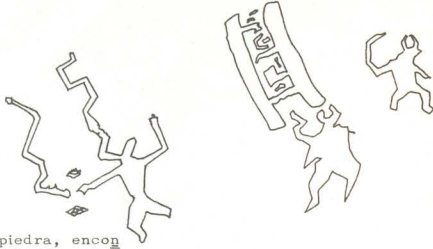


### DANZA MAGICA:

El diseño reproduce una incisión en piedra, encontrada en el Perú, a la que se atribuye un valor simbólico, porque se cree que representaba algún tipo de rito de los pueblos primitivos de esa región.

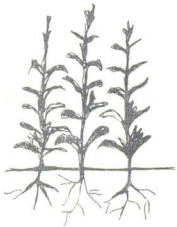
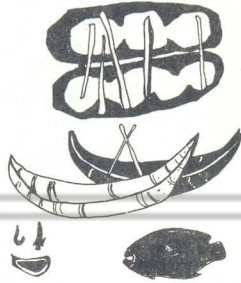


### ARMAS: ARCO, BOLEADORAS, JABALINA, PROPULSOR:

Estas armas son típicas de América. Las Boieadoras, arma argentina de la Patagonia, no vista en ninguna otra parte del mundo, está formada por dos o tres bolas de piedra unidas por guascas de cuero. El Propulsor, arma típica mexicana, tampoco utilizada en otra parte, consiste en un palo unido a un hilo que sirve como prolongación del brazo, para dar más eficacia al disparo de la lanza.

### PUEBLOS PESCADORES:

Representan una etapa de supervivencia muy importante en la civilización americana. Pues gracias a sus hábitos alimenticios y a su dependencia de la pesca pudieron sobrevivir al ocurrir el retiro de los glaciares y la consiguiente desaparición de muchos animales herbívoros.



### MAIZ:

La ilustración está dedicada al progreso de los pueblos nómades y a su transformación y asentamiento con el comienzo de la agricultura. El maíz representa el cultivo primitivo más importante y es a la vez una planta típica americana.

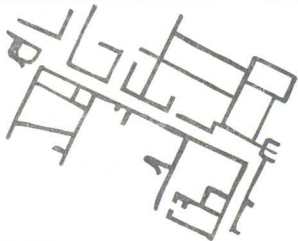
### ESQUEMA DE CANALES DE RIEGO:

Este plan, copiado de un diseño de riego de una población inca, representa también el cambio de los pueblos nómades a la vida sedentaria y a la iniciación de la agricultura.



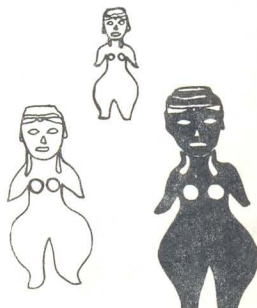
### PUEBLO ATACAMEÑO:

Los atacameños, primitivos habitantes del norte de Chile, están representados en este dibujo del profesor Spinner. Aunque no hay certeza que sea uno de los primeros construidos en esa época, muestra el típico asentamiento indígena del período neolítico.



### MUJERES, CERAMICA DE TLATILCO:

Estas figuras se encuentran en todas las regiones de México y se cree que representan la fertilidad, tanto para la mujer como para la tierra, rendimiento de las cosechas. Las cerámicas se enterraban en los campos de labranza.



### PASTOR Y LLAMAS:

Estas figuras, típicas del Perú, representan a los pueblos pastoriles de Latinoamérica. Se estima que la llama fue el primer animal domesticado por los indígenas.



### DIVINIDAD FELINA:

Aparece en México y alrededores en toda la América precolombina. Se cree que podría ser de origen no americano, tal vez de China. Lo que abre campo a numerosas conjeturas sobre la llegada de pueblos asiáticos al continente americano.



### ESTELA DE SAN AGUSTIN (Colombia):

Este monumento de piedra representa una derivación de la divinidad felina. También se cree que quiere expresar el dominio de los pueblos americanos, que habían aprendido la metalurgia, sobre otros pueblos más primitivos de la región.



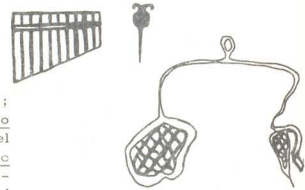
### DIOS O SACERDOTE CON COAS:

El grabado tiene significación religiosa y representa a un sacerdote con instrumentos de labranza, que equivalen al azadón. Para los pueblos primitivos americanos la agricultura estaba muy ligada a las prácticas religiosas.



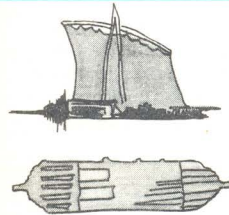
### RELACION TRANSPACIFICA - ALFILER, FLAUTA, BALANZA:

Estos instrumentos: alfiler de origen araucano; flauta, de origen peruano; y balanza, usada en Colombia, parecen relacionar nuestros pueblos con el continente asiático, pues el alfiler araucano es exactamente igual al caucasiense; la flauta tiene sonoridades iguales a la flauta china, y la balanza es similar a la usada en esa cultura.



### BALSA ECUATORIANA:

Indica las relaciones culturales y comerciales por la vía marítima, incluso las que se efectuaron probablemente a través del Pacífico.



### PETROGLIFO - ISLA DE PASCUA:

Aunque la cultura de la Isla de Pascua no puede considerarse como formando parte del continente americano, se ha incluido esta roca esculpida en los bajo relieves, como un hito o escala a través del Océano relacionada con América.



### SACRIFICIO HUMANO (Estela de Santa Lucía - Guatemala):

Representa los ritos solares centroamericanos, típicos de toda la cultura de estas regiones. Es una piedra monumento construida en la época precolombina.

