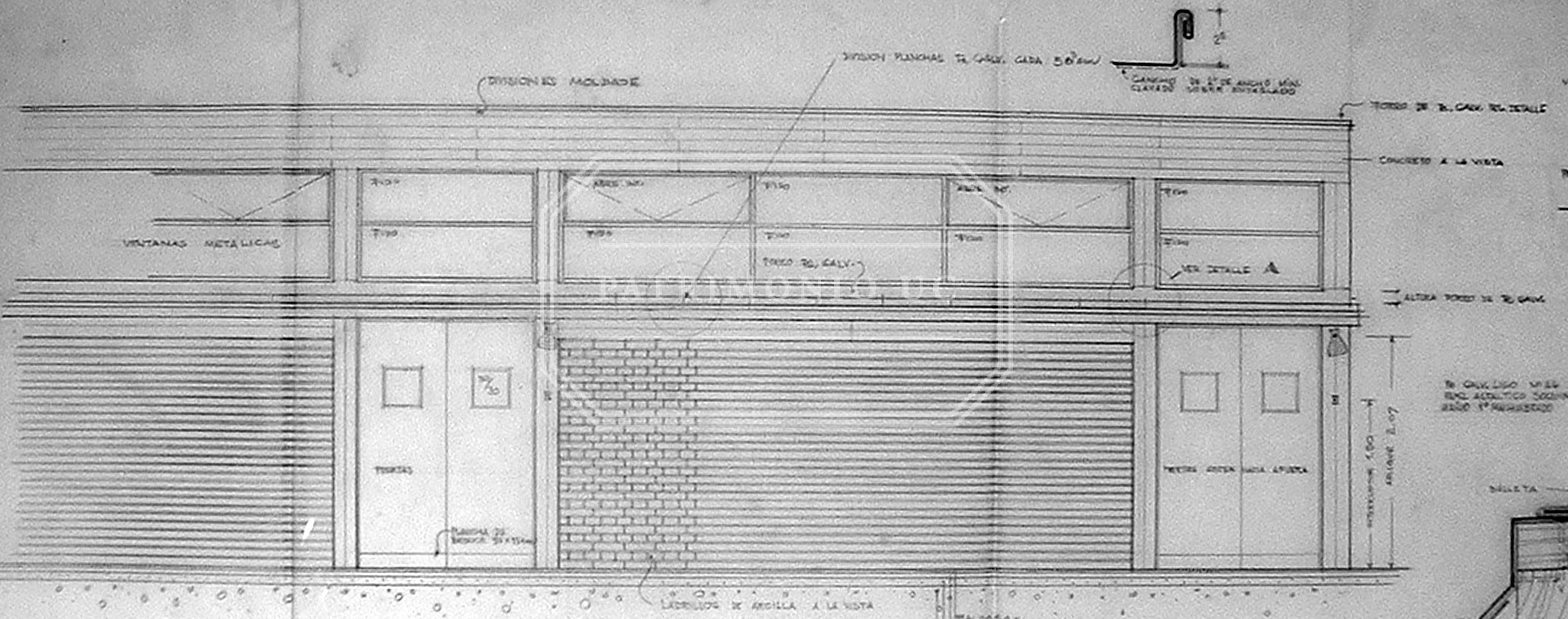
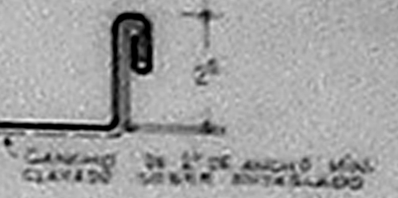


FACHADA SUR ESC. 1-20

ISOMETRICA



DIVISION MANCHAS DE CALV. CADA 50 CM



TORSO DE B. CALV. RE DETALLE

CONCRETO A LA VISTA

ALTEZA TORSO DE B. CALV.

B. CALV. LISO V. B. CALV. ACABADO COCCINA 2500 Y REFINADO

1.00 m
6.07 m

MELETA

ALUCOBA
MEZCLA
RADIO
TIERRA FINA NEGRA

TORSO DE B. CALV. ANCHO MIN. 25 CM