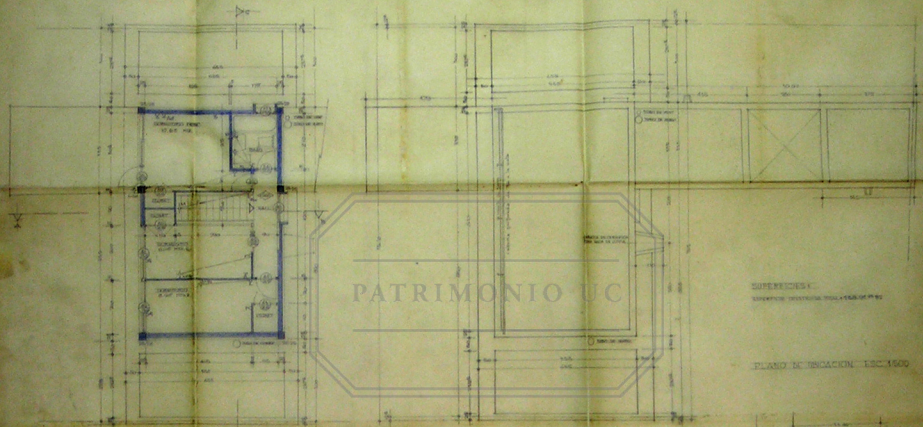


PLANTA SEGUNDO PISO

PLANTA TECHOS



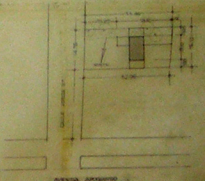
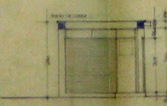
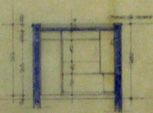
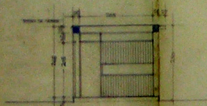
SUPERFICIES:  
SUPERFICIE TOTAL: 100,00 M<sup>2</sup>

PLANO DE UBICACION ESCALERA

CORTE E-E

CORTE G-G

CORTE I-I



ARREGLA APROPIADA

PROPIEDAD DEL SEÑOR CARLOS ANDRÉS WEITZ, UBICADO EN LA CALLE JORGE IV N° 75 - ARGENTINO EMILIO DUHART R. - ESCALA 1:500

COMUNA LAS CONDES

2A