

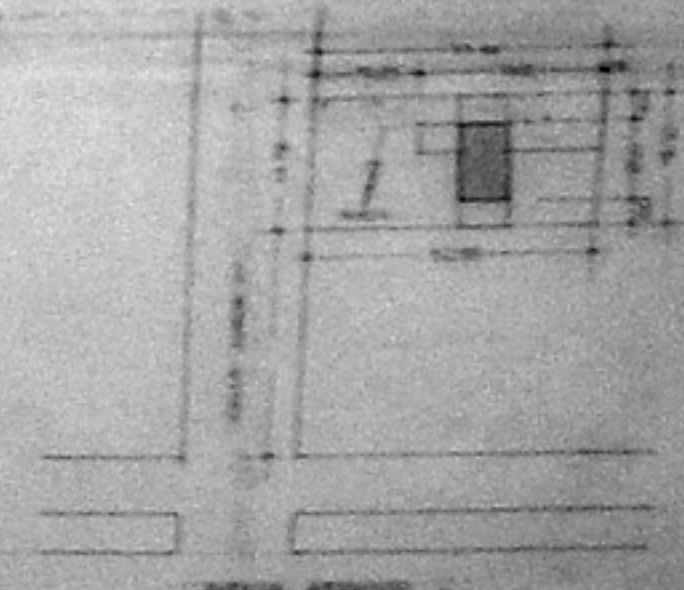
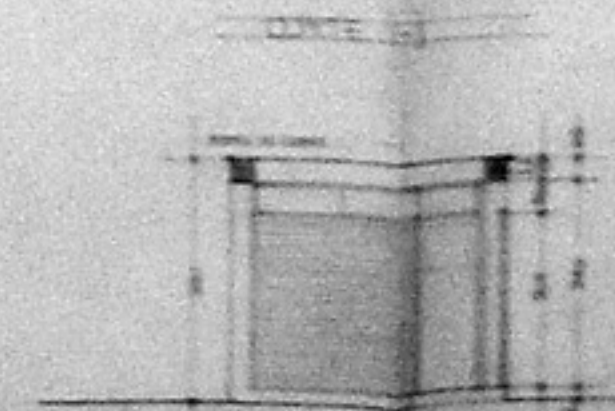
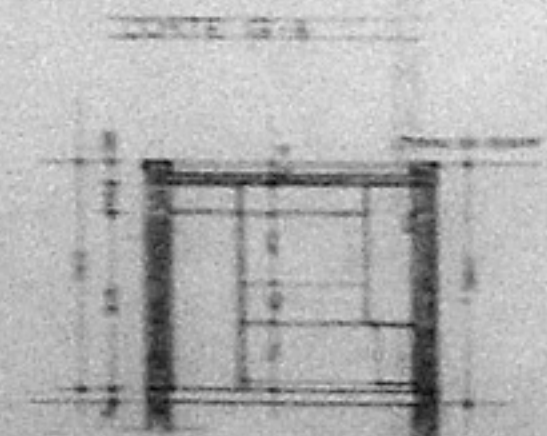
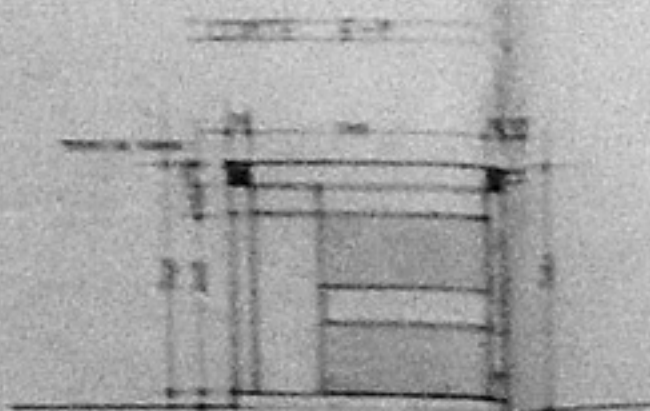
PLANTA PRIMERA

PLANTA SEGUNDA

PATRIMONIO UC

ESPECIFICACIONES
MATERIALES Y CONSTRUCCION

PLANO DE SECCION ESC. 1:500



PROPIEDAD DEL SEÑOR CARLOS ANDRÉS REYNTI - UBICADO EN LA CALLE JORGE N° 1075 - ARQUITECTO EMILIO DUHART S. - ESCALA 1:500
COMUNA LAS CONDES

2A