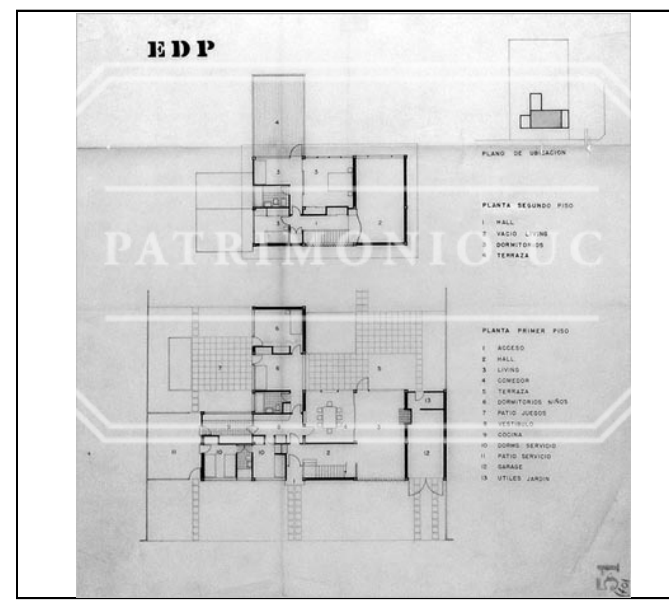


COLECCION	fondo documental emilio duhart h.		
TIPO UNIDAD DOCUMENTAL	Plano	INVENTARIO	
CÓDIGO DE REFERENCIA	FED - PLc133-0035	CÓDIGO ANTERIOR	
AUTOR / PRODUCTOR	Duhart H., Emilio		
NOTA DE AUTOR / PRODUCTOR			
TÍTULO	Proyecto CASA DITTBORN		
NOTA DE TÍTULO	Casa habitación		
LUGAR	Polonia 404		
FECHA DOCUMENTAL	DÍA	MES	AÑO 1948 - 1949, 1951
ALCANCE Y CONTENIDO	<p><b>Planos originales de:</b> Perspectivas fachada - Perspectiva sala de estar - Plano ubicación, planta 1o p. y planta 2o p. - Croquis fachadas - Detalle alero servicio - Detalle alféizar ventanas - Detalles escalera - Detalles terraza - Detalle chimenea - Detalle quebrasol - Detalles cierre a la calle - Detalles varios - Detalle puertas - Detalles correderas interiores - Modificación plano escalera - Detalles chinos - Detalles lados del comedor, nicho y corniza luz - Detalle grada - Planta y fachadas ampliación - Planta ampliación - Puertas y ventanas ampliación.</p> <p><b>Planos copia de:</b> Planta 1o p. - Planta 2o p. - Fachadas - Fachadas laterales - Cortes - Puertas - Detalles ventanas - Ventanas - Vigas - Fundaciones - Modificaciones y detalles estructurales - Planta y fachadas ampliación.</p> <p><b>Nota:</b> Propietario: Eugenio Dittborn P.</p>		
IMPRESION			
FUENTE			
NOTAS SECUNDARIAS			
COPIAS	Algunas láminas con respaldo digital (2005); y subidas al Sitio Web del Archivo (2005).		
ESTADO DE CONSERVACIÓN	Láminas con roturas, bordes deteriorados y manchas. Algunas láminas con manchas de hongos.		
LENGUA / ESCRITURA	IDIOMA PRINCIPAL	Español	IDIOMA SECUNDARIO
SOPORTE / FORMATO	Pliego	CANTIDAD	51
DESCRIPTOR RELEVANTE			
CONTROL	AUTOR FICHA	Paloma Parrini R.	INGRESO 27 06 2002
	ACTUALIZACIÓN		FECHA



Plano

FED - PLc133-0035