

DANS LES ETUDES PRELIMINAIRES LES MAISONS DORTOIRS AVEC LEURS GROUPEES D'ALIS SONT LES INCUBATEURS D'UNE MAISON FAMILIALE. DANS LES ETUDES FINALES ILS SONT LES INCUBATEURS D'UNE NATIONALITE.

LE CARACTERE DE LA MAISON DE FAMILLE DANS LES ETUDES PRELIMINAIRES DEVIENT LA NATIONALITE DANS L'ETUDE FINALE. CEI EST LA VERITABLE RELATION ENTRE LES ETUDES PRELIMINAIRES ET FINALES.

IL ADVIENT: LA MAISON DE FAMILLE ATTEINT SEULEMENT UN DEVELOPPEMENT PLUS COMPLET DANS LA NATIONALITE. LA "DOMESTICITY" DE LA MAISON DORTOIR EST AUGMENTEE, CELLE DU LIVING-ROOM FAMILIAL DIMINUEE, EXTRA: UN MILIEU "DOMESTIC" NATIONAL-UNE MAISON DE SERVICE. EN D'AUTRES TERMES UNE DIMINUTION EN "DOMESTICITY" EST ATTEINTE POUR 1/3 DE NATIONALITE. DANS LE PROGRAMME L'UNIQUE CONDITION POUR LES NATIONALITES EST QU'ELLES DOIVENT FAIRE UNE PLACE POUR LA DOMESTICITE HORS DU GROUPE DE FAMILLE, DANS LA CERTITUDE QUE CELA AUSSI TRAVAILLERA A CREER "L'ENERGIE NATIONALE".

#### LE THEATRE

LA QUESTION DES THEATRES EST HEUREUSEMENT UN POINT DU PROGRAMME QUI N'EST JAMAIS MENTIONNE MAIS EST INCLUS DANS CHAQUE PROJET DE BATIMENT. MAINTENANT QUE CELA EST MENTIONNE, JE VEUX LE NIER ET LE METTRE SOUS LE TITRE:

"INDESCRIPTEBLE" - FOIN CAPITAL-QU'EST CE QU'EST SI ON N'Y DONNE PAS DE REPRESENTATION ? LE THEATRE FEUT Y ETRE JOUE CHAQUE JOUR, C'EST UN LIEU TRES VASTE ET QUI PEUT ETRE EMPLOYE POUR LA VIE DE TOUS LES JOURS. DANS CE THEATRE HABITE IL DOIT ETRE POSSIBLE DE JOUER CHAQUE JOUR DANS BEAUCOUP D'ENDROITS, DANS DIFFERENTES SITUATIONS. DE CE FAIT PAS UN THEATRE CENTRAL, COMME ON POURRAIT S'Y ATTENDRE, MAIS UN THEATRE NORMAL ET TROIS FOIS UN THEATRE IMAGINAIRE, EN A COTE DE CA, ENCORE BEAUCOUP PLUS DE LIEUX OU EN AGISSANT TRES NORMALMENT, VOUS SEMBLEZ ETRE EN TRAIN DE JOUER.

LE THEATRE EST LE CIMENT ENTRE LES FONCTIONS, SOURCE DE REVENUS, POLKIORE NOSTALGIQUE; LE THEATRE EST VEU DE L'INTERIEUR.

#### L'AUDITOIRE

QUI EST L'AUDITOIRE ? LES ENFANTS FORMENT-ILS UN AUDITOIRE ? LES ENFANTS DE 9 NATIONALITES, QUI SONT ENCORE ELEVES DANS LEURS COUTUMES NATIONALES, (CE QUI EST DEPASSE) POURRAIENT MIEUX EXPRIMER LEUR POLKIORE A L'ETRANGER QUE DANS LEUR PROPRE PAYS. L'INTERET D'AUJOURD'HUI POUR LES COUTUMES NATIONALES (ET L'INTERET POUR LES RACES EN GENERAL) PRESUPPOSE UN AUDITOIRE AMENE DE L'EXTERIEUR DEPUIS CHAQUE COIN DE NOTRE PAYS, MIS DANS UN THEATRE, VEU ET TRES EMPLOYE DANS LEQUEL BEAUCOUP DE REPRESENTATIONS DANS BEAUCOUP D'ENDROITS ONT LIEU AU MEME MOMENT. POUR CETTE RAISON LES PROGRAMMES PRESENTES DANS LE COEUR DU PROJET DOIVENT ETRE COMPRIS COMME CEUX D'UNE PLACE.

L'HOTEL DE VILLE DOIT ETRE PLUS COMME UNE PLACE QUE COMME UN BATIMENT, ET INVERSEMENT LA PLACE DU VILLAGE DOIT ETRE MOINS UNE PLACE QU'UN BATIMENT. (UNE PLACE COMME UNE GARE).

#### LE PROGRAMME

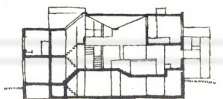
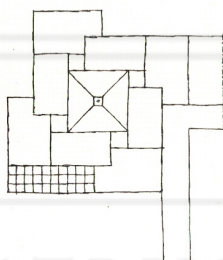
ENVIRONS DIX NATIONALITES CONSISTANT EN UN MINIMUM DE 24 ET UN MAXIMUM DE 27 FAMILLES (DE SEIZE ENFANTS) CELA EST INTERPRETE DE LA FACON SUIVANTE: LE JURY REALISE LES SEQUENCES PLASTIQUES DES NOMBRES; SI '10 ET 24' ETAIENT L'EXIGENCE LES DIMENSIONS D'UNE NATIONALITE DEVAIENT ETRE VARIABLES; LA CONNECTION ENTRE DIMENSIONS ACCIDENTELLES DES CHIFFRES ET CARACTERISTIQUES NATIONALES (RELATIVES AUX DIMENSIONS) NE SE PRODUISENT JAMAIS LOGIQUEMENT (UNE REALITE CHANGEANTE QUI NE PEUT JAMAIS ETRE PREDIETE !)

#### CONCLUSION

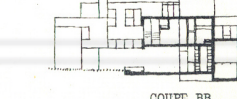
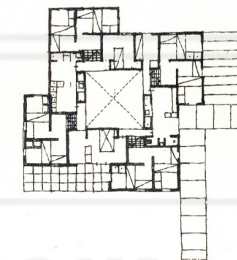
CES FIGURES LATERALES DONNENT UN TROP FAIBLE TERRAIN POUR LA VARIATION (MEILLEUR TERRAIN SUR CONSULTATION DE LA COMMISSION ETABLI) LES DIFFERENCES DE DIMENSIONS ENTRE NATIONALITES CONSISTENT DE 2, 3 OU 4 FAMILLES SONT TRES GRANDES (50 %) ETANT DONNE QUE L'ATTENTION SERA DONNEE PRESQUE ENTIEREMENT PAR NATIONALITE (RAISON-CONNECTION ENTRE ATTENTION ET "DOUANE NATIONAL") UNE NATIONALITE NE PEUT ETRE TROP GRANDE NI TROP PETITE. LA OU 9 NATIONALITES SONT CONSISTUES DE 27 FAMILLES (28, 24x) UNE NATIONALITE EST CONSISTUE DE 2 FAMILLES. LE NUMERO 3 EST MEMBRIS COMME LES 3 COINS D'UN CARRE. LE QUATRIEME COIN FORME UN "POINT" DANS LA MULTIPLICATION AVEC LE PROGRAMME DES FACILITES SERVANTES. DE CETTE FACON LES AGRANDISSEMENTS (MULTIPLICATION) AUSSI BIEN QUE LES REDUCTIONS (PARTAGES EN DETAILS) SONT COMPLETES. REGARDEZ LES SCHEMAS: LES PRINCIPAUX SONT: 1. LA MAISON DORTOIR, 2. LA MAISON DE FAMILLE, 3. UNE NATIONALITE, 4. PAR TROIS, L'ETABLISSEMENT D'UNE NATIONALITE, 5. LA SUPERFICIE TOTALE PAR OPPOSITION AU MONDE EXTERIEUR.

#### PIET BLOM

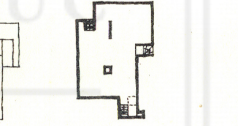
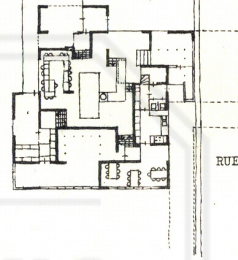
#### ETUDES PRELIMINAIRES



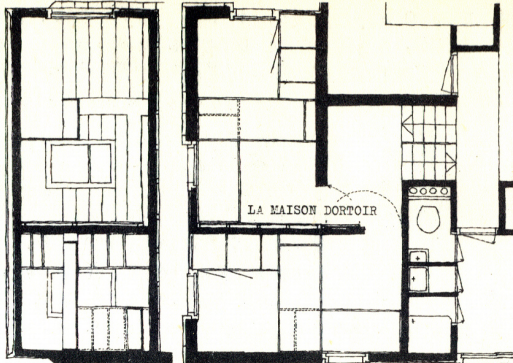
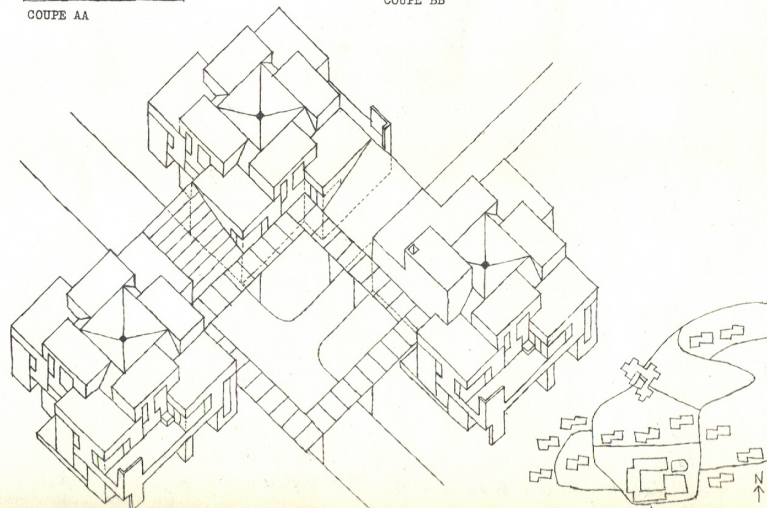
COUPE AA



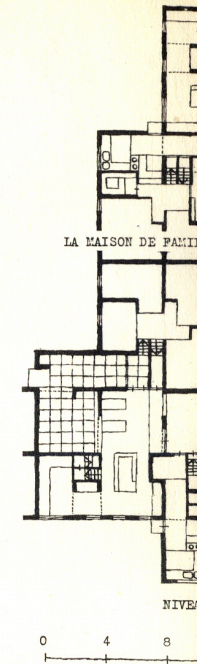
COUPE BB



COUPE CC



LA MAISON DORTOIR

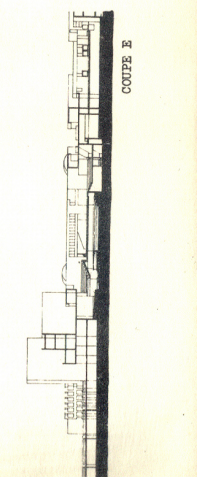


LA MAISON DE PAI...

NIVE...

0 4 8

#### ETUDES FINALES



COUPE E