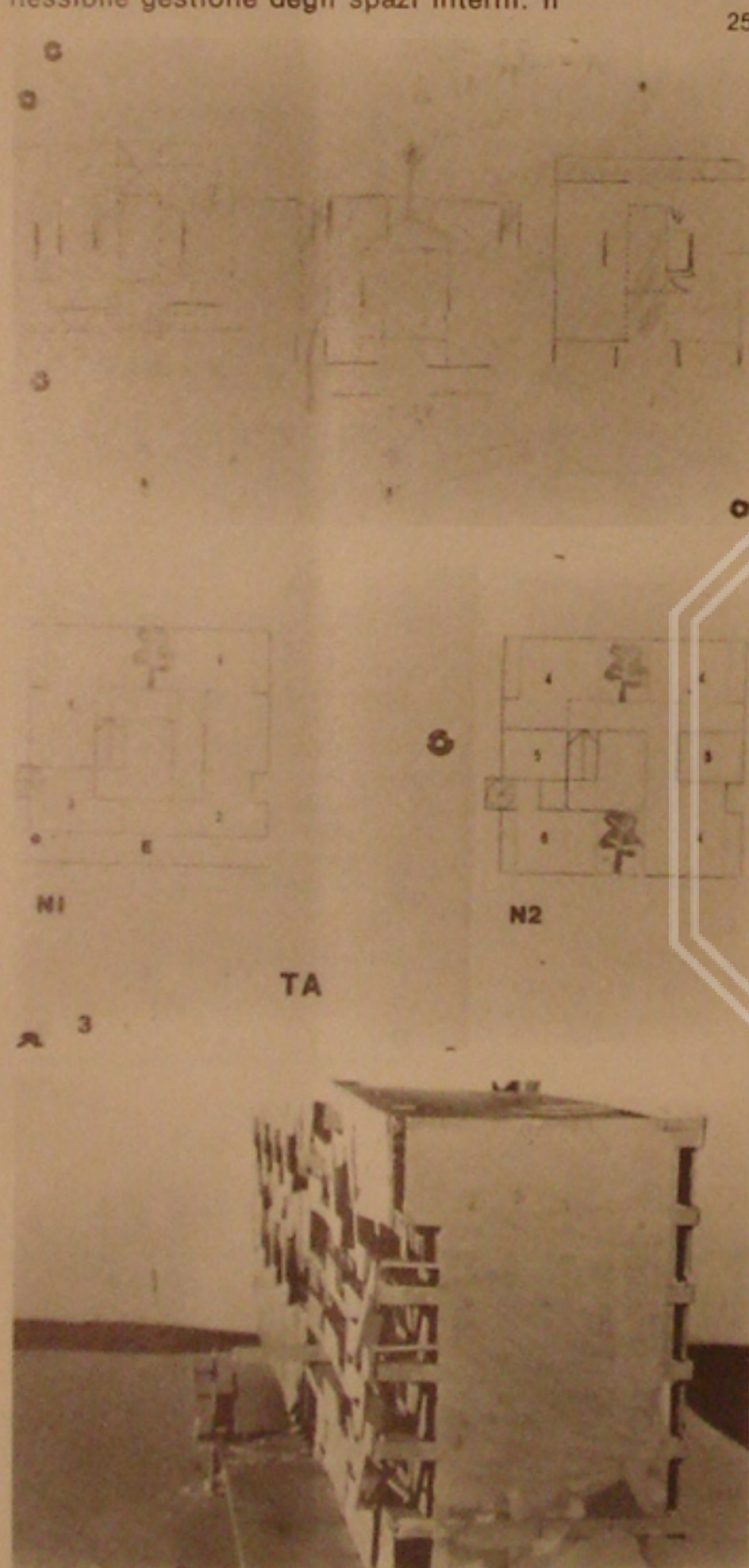


HOUSING BLOCK IN BRASILIA - 1971

Connesso al progetto dell'Ambasciata è quello di un insediamento edilizio in cui doveva essere affrontato il problema della revisione d'impianto di alcuni blocchi residenziali previsti dal piano di Niemeyer che ne determinava i dimensionamenti. Una richiesta esplicita era quella di attenersi all'idea dell'edificio a blocco compatto all'interno del quale tuttavia gli alloggi dovevano poter contare su una totale flessibilità. E' stato previsto quindi l'approntamento di una griglia che consentisse un'altrettanto flessibile gestione degli spazi interni. Il

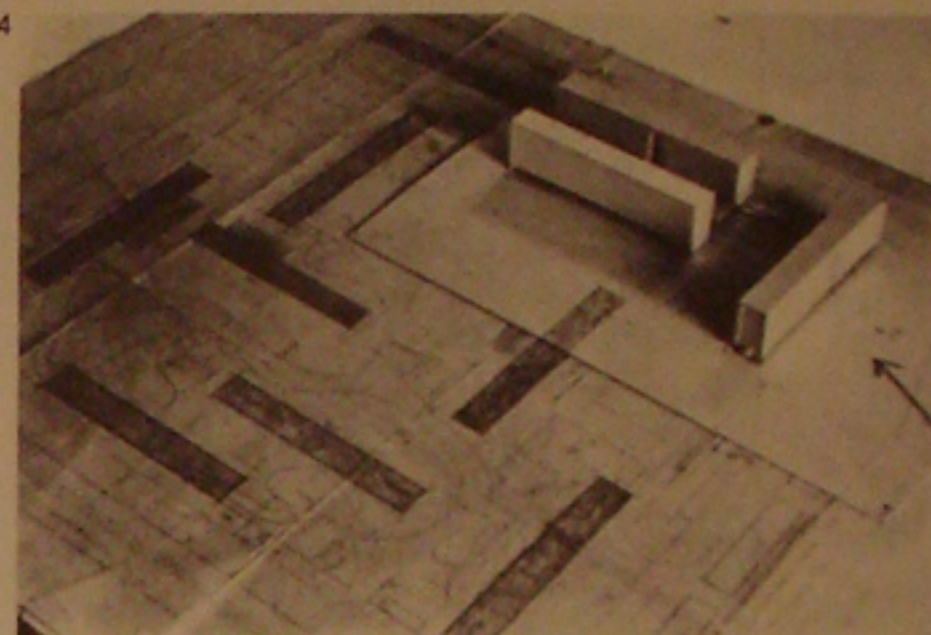
zioni plastiche sono secondarie e possono di volta in volta essere risolte - al limite - dagli stessi abitanti.



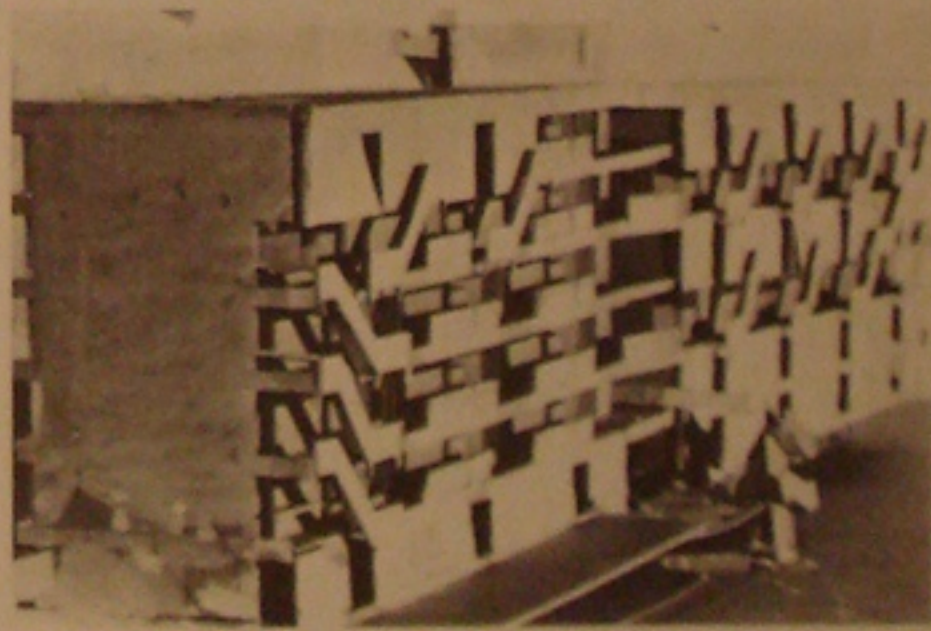
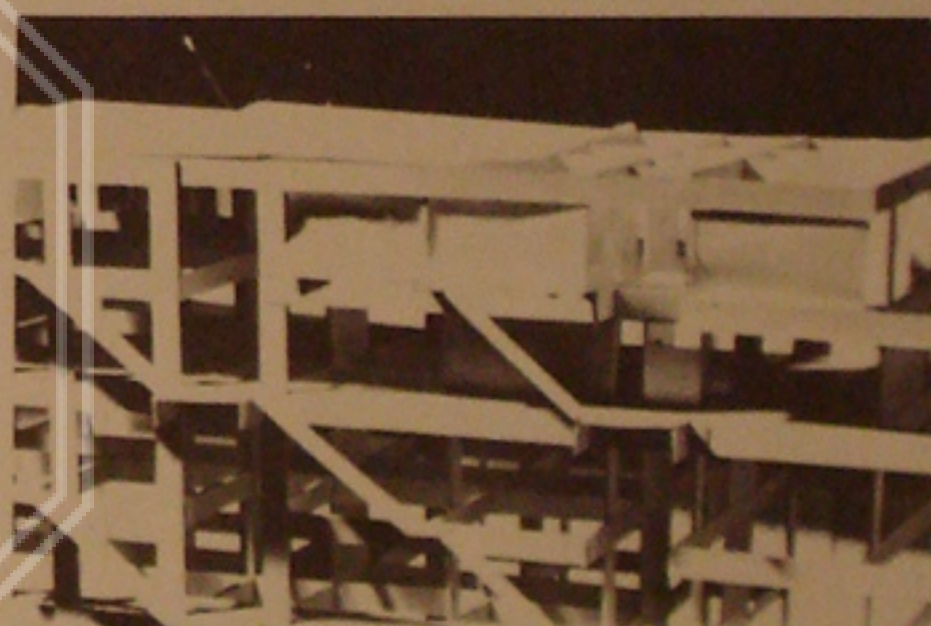
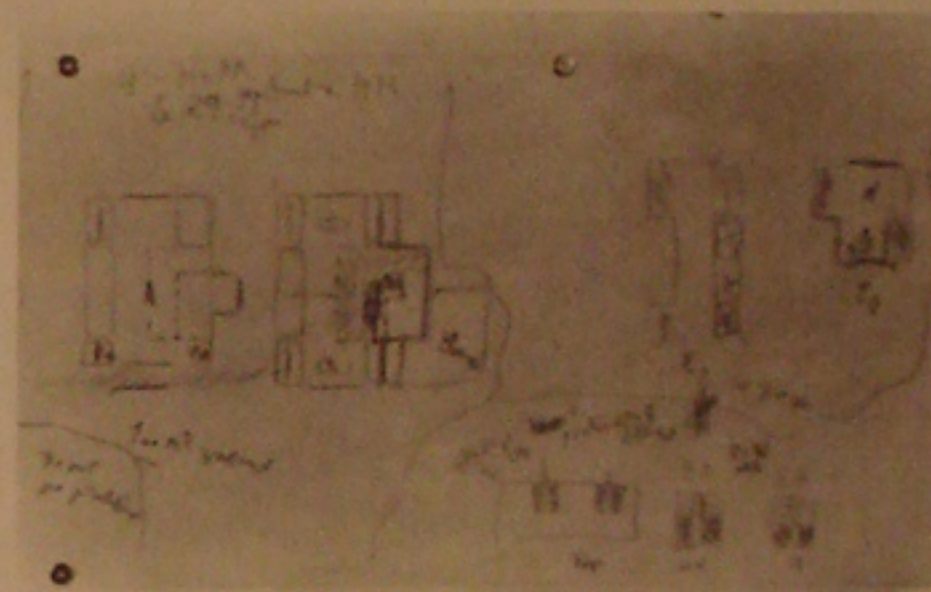
25



26



24



32

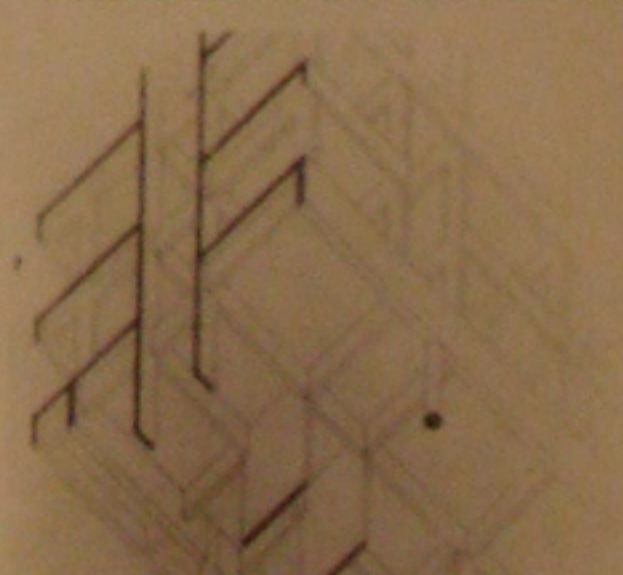
33

31

tipo individuato ruota così attorno ad un piccolo patio completamente riparato dal sole che funziona come cavedio per l'aerazione e sul quale si affacciano accessi e finestre dei singoli vani. I tagli delle facciate, relazionati al patio interno, risolvono il condizionamento naturale degli ambienti. Anche qui come nell'Ambasciata la luce penetra dall'alto indirettamente. Il sistema a griglia individuato per le singole unità determina il piano distributivo generale le cui solu-

24
Schema del Planivolumetrico.
Schema of the Master Plan.
25, 26, 27
I primi schizzi del blocco delle abitazioni.
First sketches for housing block.
28
Pianta schematica.
Schematic Plan.
29
Plastico di studio: un appartamento.

Study model: view of an apartment.
30
Plastico di studio: i percorsi esterni.
Study model: exterior circulation.
31, 32, 33
Plastico di studio.
Study model.
34
Schema strutturale.
Structure schema.



34