

**AMBASCIATA DI FRANCIA  
A WASHINGTON (GEORGETOWN)  
1975-76**

**FRENCH EMBASSY  
IN WASHINGTON (GEORGETOWN)  
1975-76**

Architetti associati: Anthony Eardley,  
Alfred Koetter

Collaboratori: Vincent Polsinelli, Mi-  
chael Godfrey, Paul Amatuzzo, Anthony  
Rocanova, Jonathan Friedman, Carlos  
Ignacio Jullian, Evon Elliston, Wayne  
Lord

Ingegneri: Bernard Fournier,  
G.E.R.I.A.C. Francia

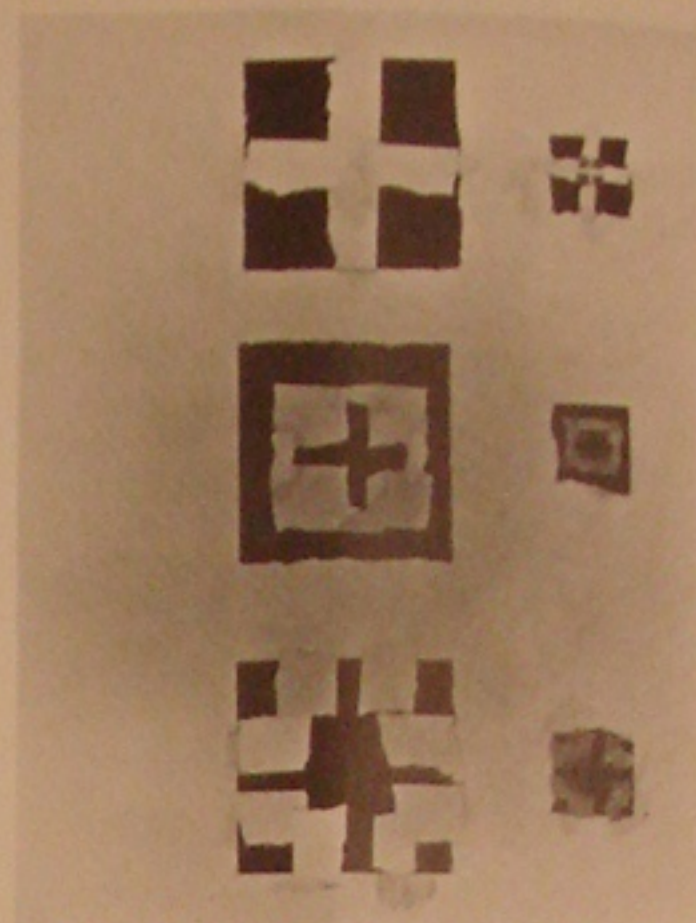
Nel 1975 il Governo bandisce un con-  
corso aperto a tutti gli architetti francesi  
per la realizzazione dell'Ambasciata di  
Washington. Su 70 progetti ne vengono  
selezionati 5 con l'incarico di lavorare  
su un successivo progetto semidefinitivo.

Gli accorgimenti individuati per inserire  
la nuova fabbrica nell'effimero tessuto  
residenziale della città vecchia di Wa-  
shington si rifanno sostanzialmente alle  
analisi condotte con gli studenti sui si-  
stemi viari (piazze, strade) dell'Italia  
centrale (Hilltowns), ed agli impianti di  
Ledoux per gli edifici di carattere collet-  
tivo. (Sono riportati nelle pagine pre-  
cedenti numerosi esempi del lavoro  
compiuto durante i seminari estivi a  
Perugia, Città di Castello, Assisi, Gub-  
bio).

In questo modo il progetto riesce a pro-  
porre una scala di intervento che non  
rompe la continuità edilizia della vec-  
chia Georgetown, ma ne esalta le parti-  
colari qualità di relazione riproponendo  
un ritorno all'architettura "del percorso  
a piedi" (uso delle gambe, bicicletta) e  
disarticolandosi in una serie di blocchi  
indifferenziati collegati da gallerie vetra-  
te e rampe - non particolarmente studia-  
te all'interno - ma fortemente caratteriz-  
zate nelle relazioni esistenti fra loro e  
con l'ambiente collinare su cui sorgono.  
Il costruito cessa di essere letto formal-  
mente o solo tipologicamente ma viene  
studiato quale compagine spaziale in  
relazione alle caratteristiche funzionali.  
E' evidente il recupero delle relazioni  
esistenti nella Washington del 19°  
secolo fra giardini - con funzione di  
piazza e percorso - e le "residenze per  
schiere parallele" connesse al tessuto  
verde.

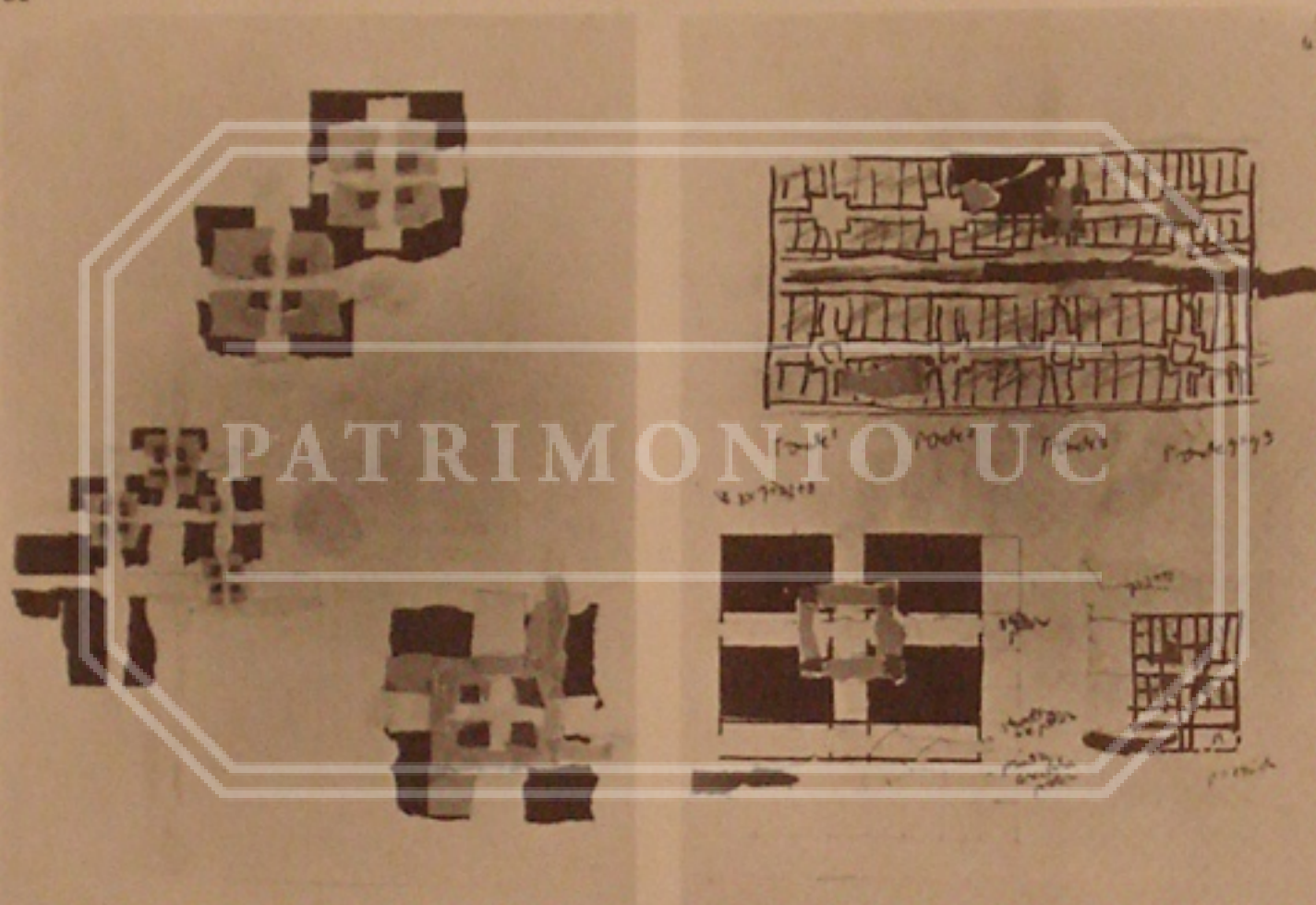


87



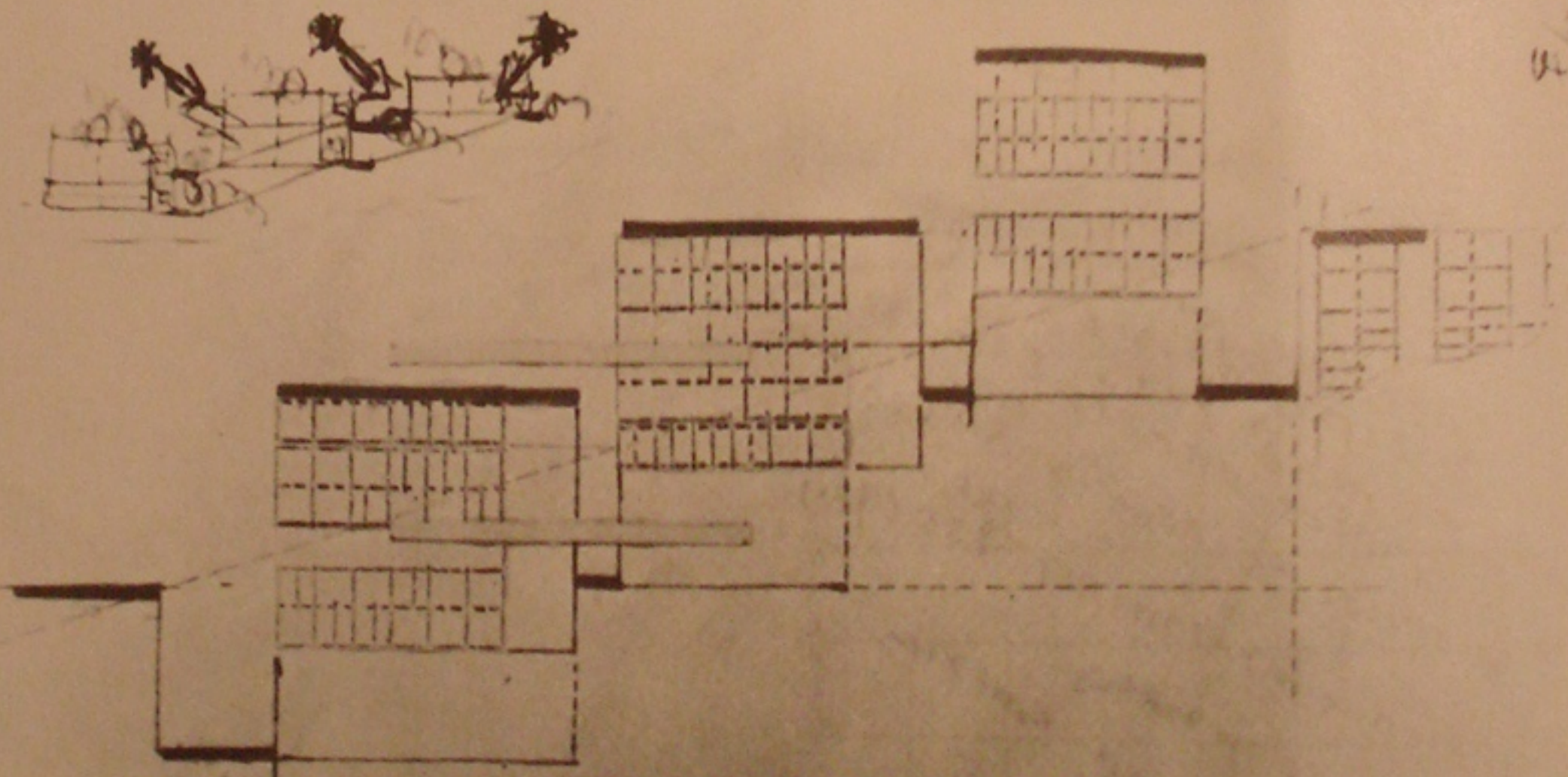
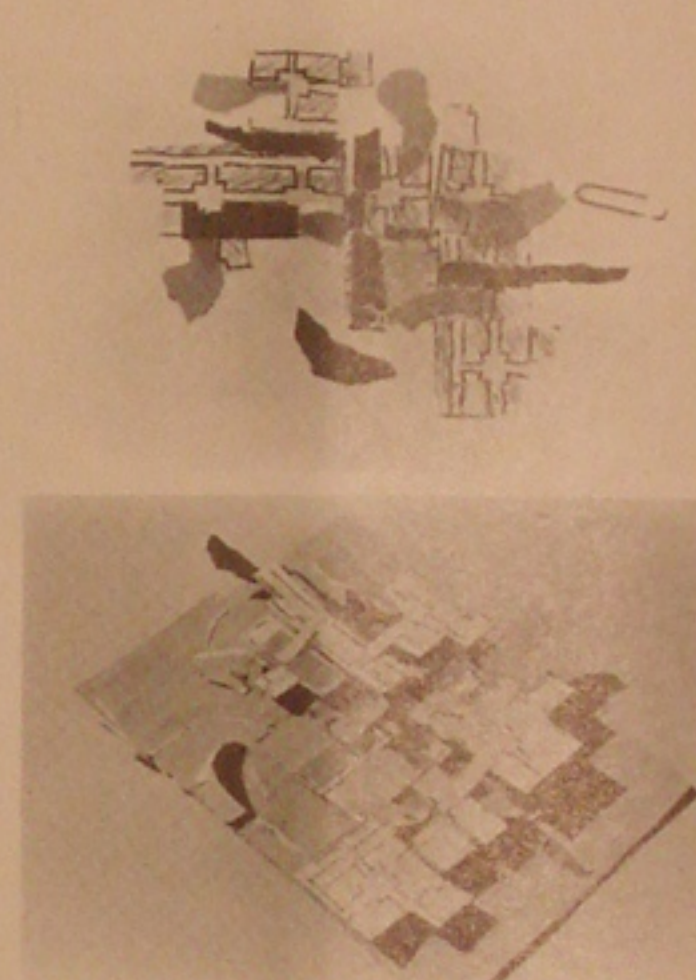
88

89



90

91



87

L'area di insediamento del progetto in  
Georgetown.  
Site in Georgetown.