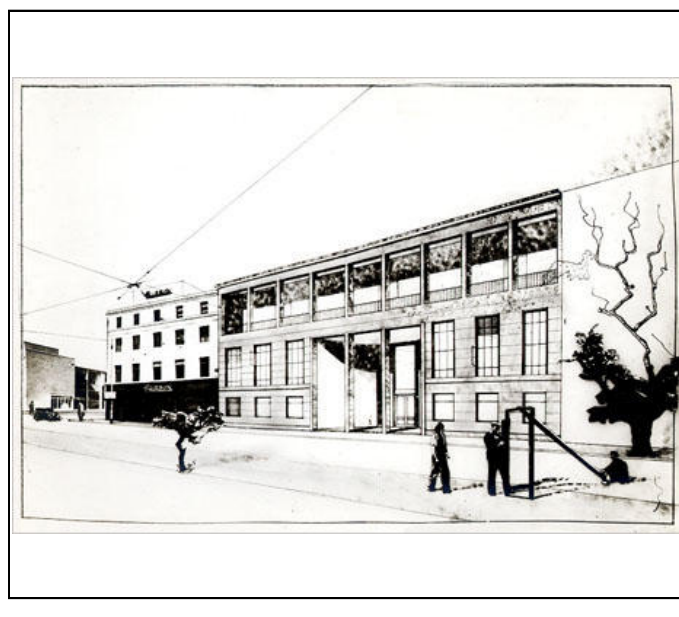


COLECCION	fondo documental jorge aguirre s.		
TIPO UNIDAD DOCUMENTAL	Fotografía b/n	INVENTARIO	
CÓDIGO DE REFERENCIA	FJA - F02-0024	CÓDIGO ANTERIOR	
AUTOR / PRODUCTOR			
NOTA DE AUTOR / PRODUCTOR			
TÍTULO	Fotografía del plano de un edificio		
NOTA DE TÍTULO			
LUGAR			
FECHA DOCUMENTAL	DÍA	MES	AÑO s/f
ALCANCE Y CONTENIDO	Fotografía del plano de un edificio no identificado. Perspectiva. <b>Nota:</b> Presumiblemente no sea una foto, por las características del papel.		
IMPRESION			
FUENTE			
NOTAS SECUNDARIAS			
COPIAS	Documento digitalizado para el Sitio Web del Archivo (2002).		
ESTADO DE CONSERVACIÓN			
LENGUA / ESCRITURA	IDIOMA PRINCIPAL	IDIOMA SECUNDARIO	
SOPORTE / FORMATO	18 x 24 cm	CANTIDAD	1
DESCRIPTOR RELEVANTE			
CONTROL	AUTOR FICHA	Paloma Parrini R.	INGRESO 28 03 2000
	ACTUALIZACIÓN	Paloma Parrini R.	FECHA 280300



Fotografía b/n FJA - F02-0024