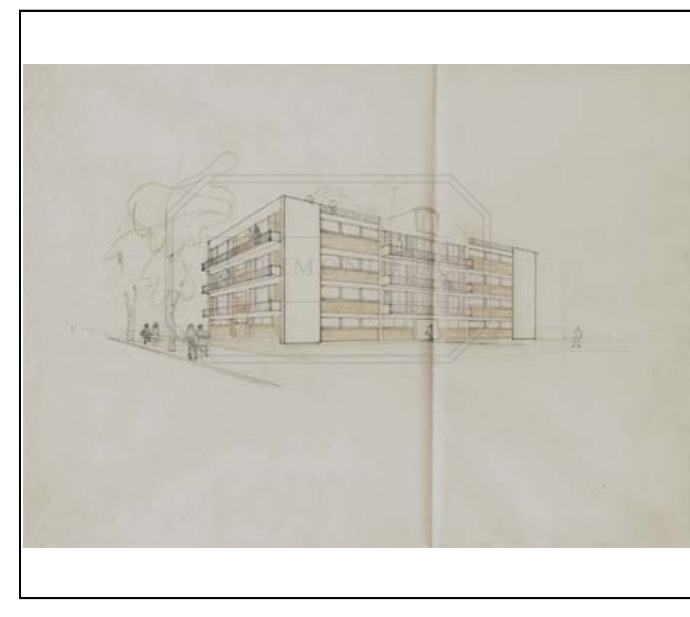


COLECCION	fondo documental alberto piwonka o.		
TIPO UNIDAD DOCUMENTAL	Plano	INVENTARIO	
CÓDIGO DE REFERENCIA	FAP - PLc58-0029	CÓDIGO ANTERIOR	
AUTOR / PRODUCTOR	Piwonka O., Alberto		
NOTA DE AUTOR / PRODUCTOR			
TÍTULO	Proyecto EDIFICIO		
NOTA DE TÍTULO			
LUGAR	Av. Pedro de Valdivia		
FECHA DOCUMENTAL	DÍA	MES	AÑO
ALCANCE Y CONTENIDO	<p><b>Lámina original de:</b> Perspectiva de fachada, coloreada.</p> <p><b>Planos originales de:</b> Planta piso tipo - Planta subterráneo - Plantas - Planta piso retirado 2 dptos. de 3 dormitorios - Planta solución dptos. 2 dormitorios - Solución dpto. 4 dormitorios, 2 dptos. por piso - Fachada norte, fachada Pedro de Valdivia - Fachada sur - Fachadas - Perspectiva de fachada.</p> <p><b>Nota:</b> Láminas coloreadas.</p>		
IMPRESION			
FUENTE			
NOTAS SECUNDARIAS			
COPIAS	Una lámina con respaldo digital (abril 2009); y una subida al Sitio Web del Archivo (2009).		
ESTADO DE CONSERVACIÓN	Algunas láminas con pequeñas roturas y bordes deteriorados. Perforaciones.		
LENGUA / ESCRITURA	IDIOMA PRINCIPAL	Español	IDIOMA SECUNDARIO
SOPORTE / FORMATO	Lámina	CANTIDAD	24
DESCRIPTOR RELEVANTE			
CONTROL	AUTOR FICHA	Paloma Parrini R.	INGRESO 10 10 2007
	ACTUALIZACIÓN		FECHA



Plano

FAP - PLc58-0029