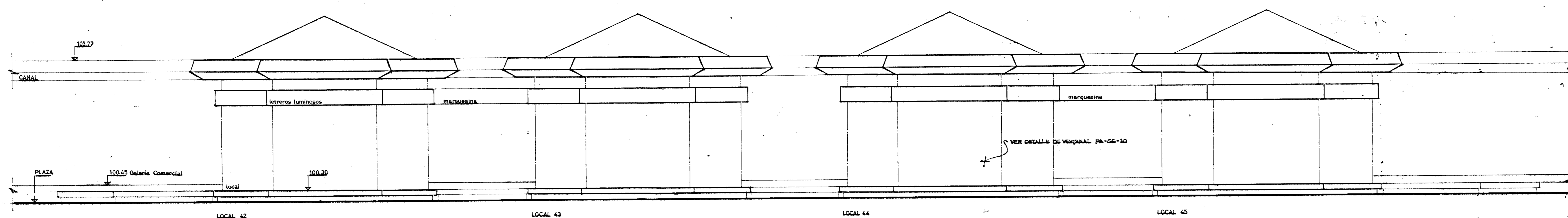


PLANTA DE TECHO
LOCALES EXAGONALES



FACHADAS NORTE

C. BALTAR S. LABRAN L. BUSTO A. LORCA	D. PROCCIMI M. VALDES F. CASTILLO G. MENDOZA	PA 66-3
EDIFICIO TORRES DE TAJAMAR		
SOC. CONST. TORRES DE TAJAMAR SA		
Calle Providencia / M. Clara / Talamar Comuna Providencia	FECHA 8-9-64	PA 66-3
PLANTA DE TECHO LOCALES EXAGONALES		
	PLAZA COMERCIOS	
modificación		00-100-00