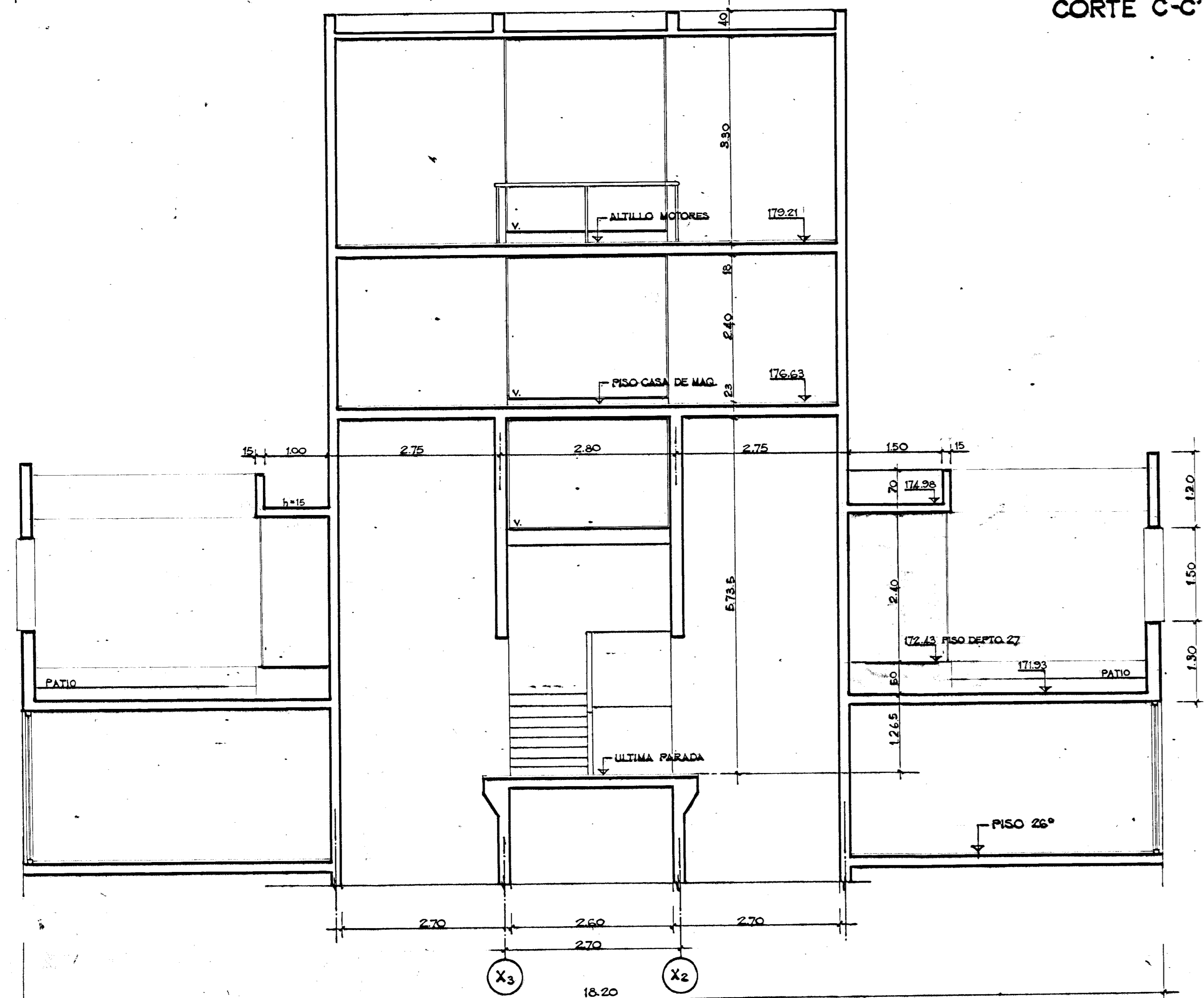


CORTE C-C'

PATRIMONIO UC



CORTE D-D'

NOTA:
SE INDICAN CORTES EN PLANO PA-A 37

ING. BOLTON LARRAIN ALBISTA ALBORCA	ING. BRACCIANI MAYR CASTILLO CAMUPODO	OPMA N° 340 LITUA N° P-A A-38 arquitectos
OPMA EDIFICIO TORRES DE TAJAMAR		
OPMA SOC. CONST. TORRES DE TAJAMAR SA		
USIC Providencia / M. Claro / Bolmar	OPMA	OPMA N° 24
COMUNA Providencia	OPMA	
PLANO DE CORTES C-C' Y D-D'	OPMA	OPMA
TORRE A		OPMA
modificación 1 22-05-84		