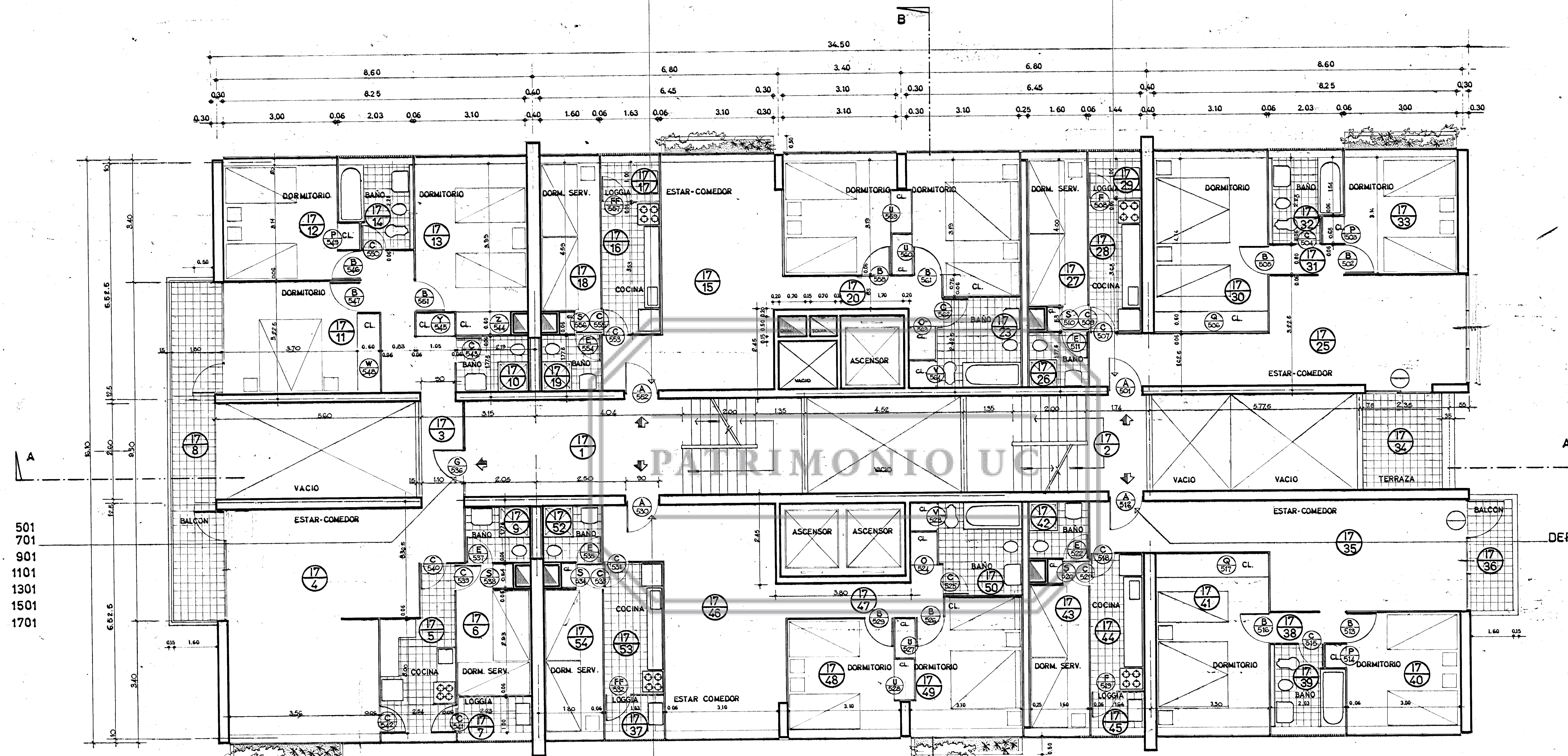


DEPTOS. 502  
702  
902  
1102  
1302  
\* 1502 EN ESTE DIBUJO SE DESPLAZA PUERTA SEGUN PL-C-16 Y SE  
1702 MODIFICA DORM.SERV., BAÑO SERV. Y COCINA (VER PL-C-62)

DEPTOS. 503  
703  
903  
1103  
1303  
1503  
1703

DEPTOS. 501  
701  
901  
1101  
1301  
1501  
1701

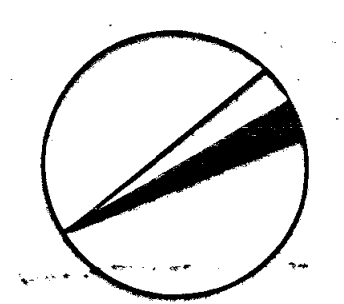
DEPTOS. 505  
705  
905  
1105  
1305  
1505  
1705



DEPTOS. 504  
704  
904  
1104  
1304  
1504  
1704

- (17) CORRESPONDE A RECINTOS DEL SETIMO PISO
- (19) . . . . . NOVENO . . . . .
- (11) . . . . . UNDECIMO . . . . .
- (13) . . . . . DECIMOTERCER PISO
- (15) . . . . . DECIMOQUINTO . . . . .
- (17) . . . . . DECIMOSEPTIMO . . . . .

NOTA: PARA MEDIDAS INTERIORES DE DEPARTAMENTOS VER PLANOS: PA-C-35 PA-C-36 PA-C-37



NOTA: VER PA-C-35/C-36/C-37 PARA DEPTOS. TIPO

C. BOLLON S. LARRAIN L. PRIETO A. LORCA ARQUITECTOS	C. BRESCIANI H. VALDES F. CASTILLO C.G. HUDOBRO	PLANO N° <b>PA C 9</b> OBRA N° 340 LINEA
OBRA <b>EDIF. TORRES DE TAJAMAR</b>		PERMISO
PROPIETARIO <b>S. CONST. TORRES DE TAJAMAR S.A.</b>		FECHA 15-3-63
UBICACION: Providencia M. Claro Tajamar Comuna Providencia calle N°		ESCALA 1:50
PLANO DE 5° PLANTA 7°, 9°, 11°, 13°, 15°, 17° Pisos		
<b>TT</b>		<b>EDIFICIO C</b>
MODIFICACION: IMPROBACION PROPIETARIO		