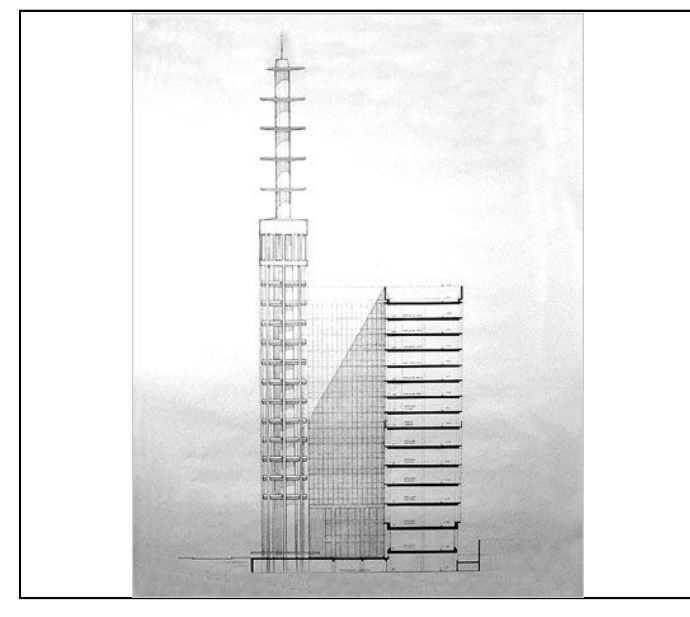


COLECCION	fondo documental jorge aguirre s.		
TIPO UNIDAD DOCUMENTAL	Plano	INVENTARIO	
CÓDIGO DE REFERENCIA	FJA - PLr293-0010	CÓDIGO ANTERIOR	FJA - PLr010-0010
AUTOR / PRODUCTOR	Aguirre S., Jorge / Aguirre V., Álvaro		
NOTA DE AUTOR / PRODUCTOR			
TÍTULO	Anteproyecto EDIFICIO ENTEL		
NOTA DE TÍTULO			
LUGAR	Av. Alameda Bernardo O'Higgins / Amunategui. Santiago		
FECHA DOCUMENTAL	DÍA	MES	AÑO
ALCANCE Y CONTENIDO	<p>Planos copia de: Planta 6o p. Edificio técnico y Edificio ampliaciones, 8o p. Edificio administrativo - Edificio administrativo planta piso tipo oficinas(9o a 16o p.), Edificio ampliaciones planta piso tipo oficinas(8o a 14o p.) - Edificio administrativo planta piso sala de máquinas - Cortes AA - Cortes BB - Fachada Alameda - Fachada calle Amunategui - Fachada calle nueva Amunategui.</p>		
IMPRESION			
FUENTE			
NOTAS SECUNDARIAS	Láminas numeradas.		
COPIAS	Dos láminas digitalizadas para el Sitio Web del Archivo (2002).		
ESTADO DE CONSERVACIÓN	Pequeñas roturas; arrugas; rozo faltante.		
LENGUA / ESCRITURA	IDIOMA PRINCIPAL	IDIOMA SECUNDARIO	
SOPORTE / FORMATO	Pliego	CANTIDAD	8
DESCRIPTOR RELEVANTE			
CONTROL	AUTOR FICHA	INGRESO	
	Paloma Parrini R.	10 04 2013	
	ACTUALIZACIÓN	FECHA	



Plano FJA - PLr293-0010