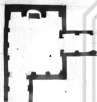


ARQUITECTURA RELIGIOSA
CRISTIANA

expresion del sentido
religioso.

metodos constructivos
y materiales



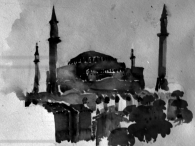
en la cumbas

ORIGEN: ROMANO
MODIFICACIONES: PUNAS, SANTIAGO DE
DECEMBER 1900.



basilicas

ORIGEN: ROMANO SIGLO II, IV, V, VI.
LUGAR DE REUNION PARA LA PUEBLA
MARTIRIO A PRIMO APOSTOLADO.
LUGAR DE REUNION, TEMPLO DE REUNION.



basilica

ORIGEN: ROMANO SIGLO II, IV, V, VI.
LUGAR DE REUNION PARA LA PUEBLA
MARTIRIO A PRIMO APOSTOLADO.
LUGAR DE REUNION, TEMPLO DE REUNION.

PATRIMONIO UC

gotico

ORIGEN: EN LA EUROPA SIGLO XII-
XV. SIGLO XVI. SIGLO XVII.
MUCHO EMPLEO EN LAS CONSTRUCCIONES DE PIEDRA.
MUCHO EMPLEO DE ARQUITECTURA Y ESCULTURA.



romano

ORIGEN: EN EUROPA SIGLO I. SIGLO II. SIGLO III.
VEGETACION CAROLINGIA SIGLO VIII. SIGLO IX. SIGLO X.
SIGLO XI. SIGLO XII. SIGLO XIII. SIGLO XIV. SIGLO XV.
SIGLO XVI. SIGLO XVII. SIGLO XVIII. SIGLO XIX.



romano

ORIGEN: EN EUROPA SIGLO I. SIGLO II. SIGLO III.
SIGLO IV. SIGLO V. SIGLO VI. SIGLO VII. SIGLO VIII.
SIGLO IX. SIGLO X. SIGLO XI. SIGLO XII. SIGLO XIII.
SIGLO XIV. SIGLO XV. SIGLO XVI. SIGLO XVII. SIGLO XVIII.
SIGLO XIX.

LA CATEDRAL DE CHILLAN

PROYECTO DE TITULO UC

1943

ALUM HERNAN LABRALNE