

Suite rítmica (ballet de cámara)

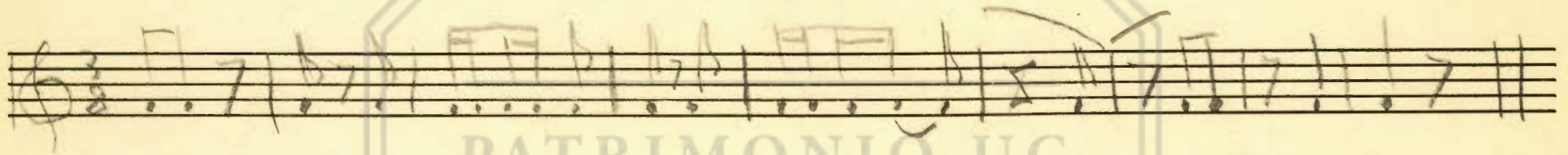
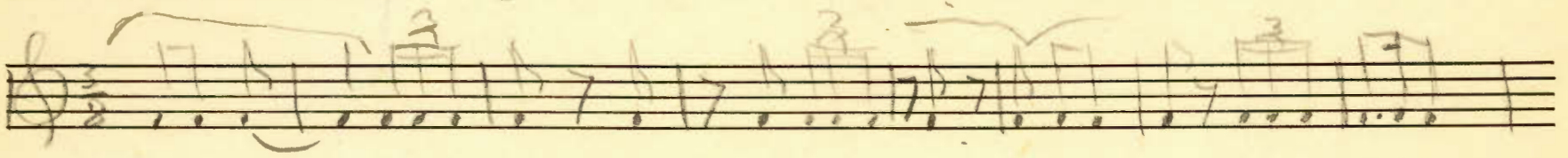
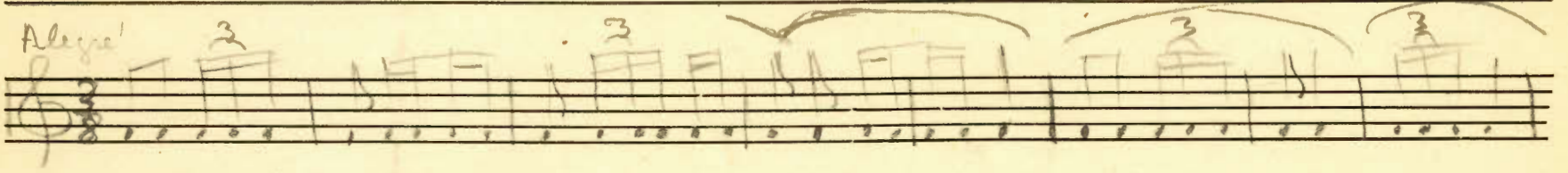
(dos bailarinas son pocas; la presencia es una sola)

IZQUIERDO

1951

Obertura

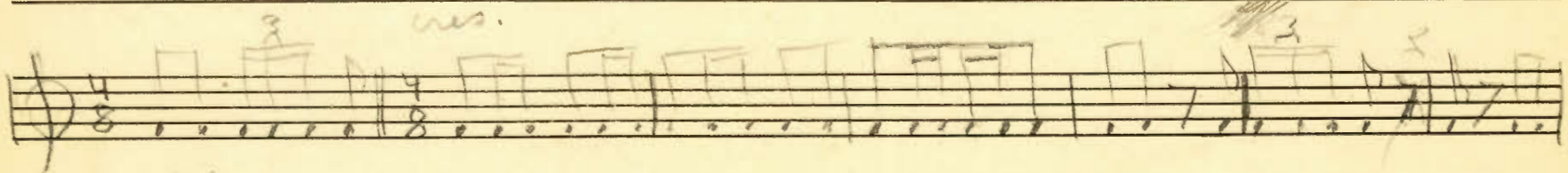
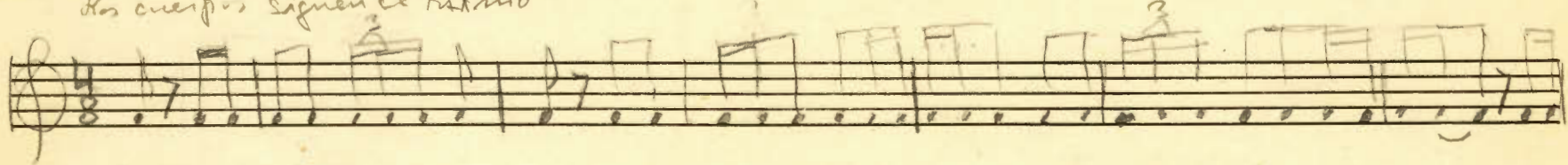
Alegre!



PATRIMONIO UC

Escena: Un suburbio de una ciudad. Floristas. Vendedores. Una cortesita encuentra a un discípulo de Buddha. Lo invita a su casa; se niega, diciéndole que "no ha llegado aún el momento en que la visite."

Los cuerpos siguen el ritmo



más lento

