

CANCION

BARITONO - FLAUTA - CLARINETES EN Sib y BAJO.

Sept. 1952

JUAN PABLO IZQUIERDO

(texto de R. E. SCARPA)

lento (♩ = 58-60)

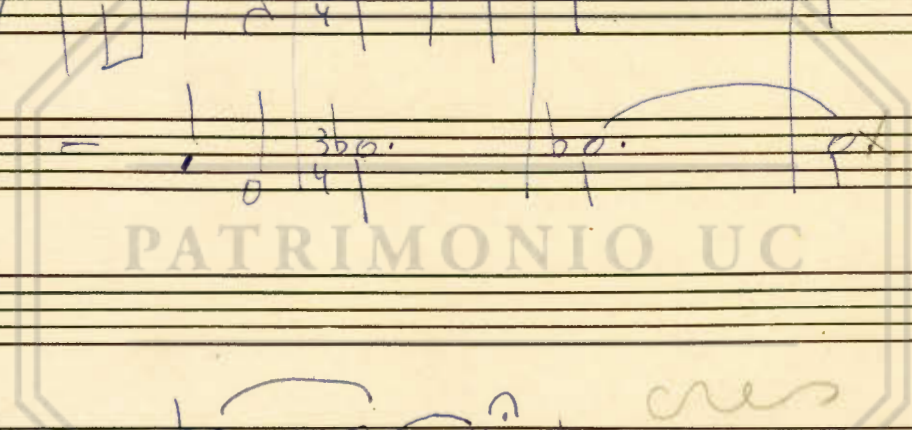
flauta

voz

Cl. Sib

Cl. bajo

(5/4)



fl.

voz

Cl. Sib

Cl. bajo

cres < > pp.

como falsete

Doloroso

sonoro

flauta

voz

Cl. Sib

Cl. bajo

(subito)

(subito)