

PATRIMONIO UC

ANALISIS DE LA MISA "PANGE LINGUA" DE JOSQUIN
DES PRES. Juan Pablo Izquierdo. 1956.

Para el estudio del estilo polifónico del Renacimiento, la obra de Josquin presenta para nosotros un especial interés. Sintetiza, por un lado, la evolución del contrapunto que proviene de las investigaciones dadas en ^{el} Ars Nova y desemboca directamente en el estilo polifónico del s.XVI.

Por lo tanto, podríamos decir, que "todo lo que lo sucede, incluyendo grandes genios como Palestrina y Lassus, fué sólo la continuación de lo que Josquin dejó planteado en sus líneas esenciales" (Reese, Mús. del Ren.).

PATRIMONIO UC

Plan de análisis:

I. El Cantus Firmus; su empleo en las diferentes partes de la Misa.

II. Estudio de la melódica:

A. Sobre los interválos.

B. Construcción melódica y rítmica.

C. Sobre la imitación.

III. Estudio de los Hexacordes.

IV. Ritmo y Métrica:

A. Valores de duración y unidades rítmicas.

B. Sobre la Métrica.

V. Estudio de la interválica vertical.

I. El Cantus Firmus; su empleo en las diferentes partes de la Misa.

La melódica de la Misa está basada en el himno gregoriano "Pange lingua gloriosi". Josquin lo emplea como Cantus Firmus en cada una de las partes de la obra.

Himno "Pange lingua. (Sto. Tomás de Aquino).

Ej. N° 1.-

The image shows a handwritten musical score for the hymn "Pange lingua" by St. Thomas Aquinas. The score is written on four staves of music, with the lyrics written below each staff. The lyrics are: "Pan - ge lin - gua glo - ri - o - si cor - po - ris My - ste - ri - um SAN - cti - nis - que pre - ti - o - si Quoniam in un - di pre - ti - um Fi - li - us ven - tris ge - ne - ro - si Rex ef - fu - dit gen - ti - um." The score is numbered 1 through 53. A large, hand-drawn hexagon highlights the Cantus Firmus line, which is a single melodic line that repeats throughout the piece. The score is written in a simple, handwritten style.

Aplicación del Cantus Firmus:

Kyrie. Gloria. Credo. Sanctus. Angus Dei I. Angus Dei II.

Ej. N°2

Kyrie

A]

1 2 3 4 5 6-7 8 9-10 11 12 13-14

(+) DISMINUCIÓN. Christe

15 16 17-18-19 20 21 22 23 24

25 26 27 (23) (24) (25) (26) (27) 28

29 30 31-32 33 34 35

Kyrie

36 (37) 38 39 40 41 42-43 44

45 46 47 48 49 50

51 52 53

Kyrie 1-20 ; Christe 21-36 ; Kyrie 37-53.

Gloria

B]

1 2 3 4 5 6-7 8 9-10 11 12 13

14 15 16 17 18 19 20

Musical staff with notes and measure numbers 21, 22, 23, 24, 25, 26, 27, 29, 30, 31-32, 33, 34. Includes a fermata over measure 27.

Musical staff with notes and measure numbers 35, 36, 48, 49, 50, 51, 52, 53. Includes a fermata over measure 48.

Credo

Musical staff with notes and measure numbers 1, 2, 3, 4, 5, 6. Includes a fermata over measure 3.

Musical staff with notes and measure numbers 6, 7, 8, 9-10, 11, 12. Includes a fermata over measure 10.

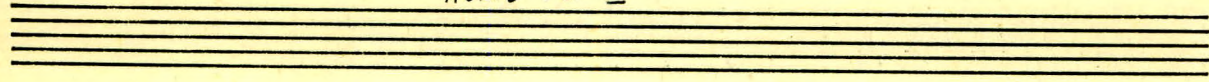
Musical staff with notes and measure numbers 13, 16, 17, 18, 19, 20, 21. Includes a fermata over measure 20.

Musical staff with notes and measure numbers 22, 23, 24, 25, 26, 27.

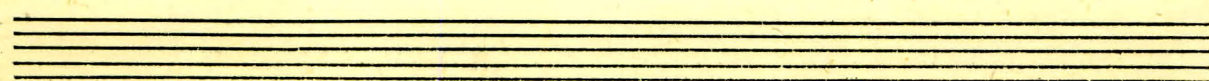
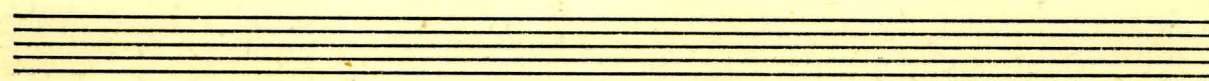
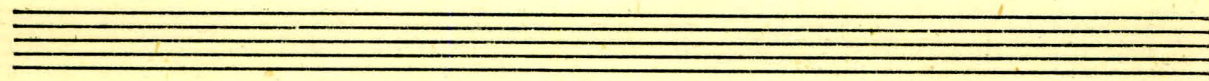
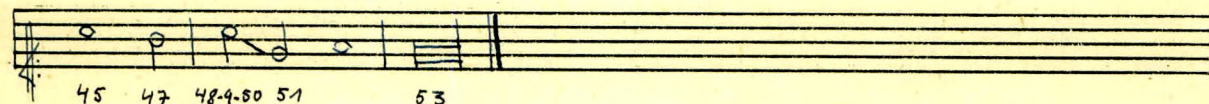
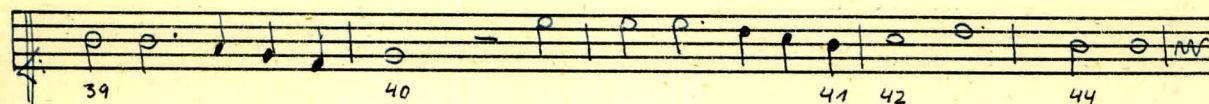
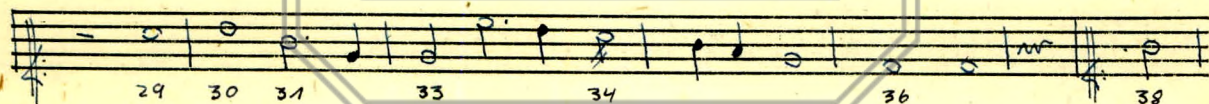
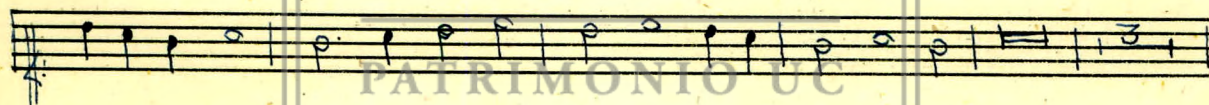
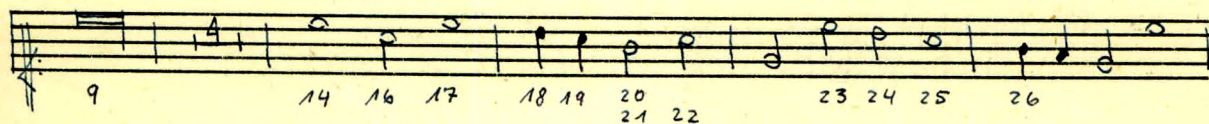
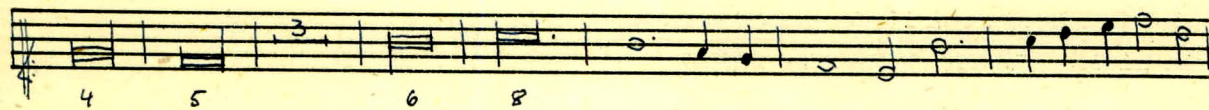
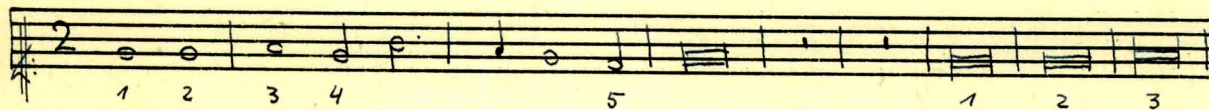
Musical staff with notes and measure numbers 28, 29, 30, 31, 32, 33, 34, 35.

Musical staff with notes and measure number 36. Includes a fermata over measure 36.

Agnus Dei II



F]



PATRIMONIO UC

II. Estudio de la melódica.

A.- Sobre el empleo de intervalos, podemos destacar las siguientes características:

1. El salto de cuarta no exige resolución por movimiento contrario. (Ver ejemplo N°3-a).

2. Los saltos mayores que la cuarta: quintas y octavas, están estabilizados por movimiento contrario posterior al salto; en el caso de los saltos de octava, además, tienen preparación.

El movimiento contrario puede ser conjunto o disjunto. (Ver ejemplo N°3-b).

3. No emplea el salto de sexta Mayor ni menor.

4. No emplea el salto de tritono. En la sucesión melódica sólo aparece como excepción. (Ver ejemplo ~~XXXX~~ N°3-c).

5. Los intervalos disonantes aparecen disminuídos. Aquí se incluye la "sexta de Landino", usada también con un sentido melódico. (Ver ejemplo N°3-a).

6. El climax casi siempre se encuentra en un intervalo consonante con la nota inicial de la frase. (Ver ejemplo N°3-d).

Ej. N° 3

A] Kyrie

6^a de LAUDINO.
4^a

B] Kyrie

5^a 5^a

Kyrie

8^a

C] Gloria

Tritono

D] Credo

+

Credo

+(Disonancia)

+(Octava)

B.- Ejemplos de construcción melódica y rítmica.

Ejemplo N°4-a: Kyrie I, Tenor 1-6.

Ej. N° 4 - a

Esquema Rítmico:

Valores Dilatados

Valores Menores

Repetición

Suavización

Valores Dilatados

Podemos dividir esta melodía en 4 partes:

1°. Equivalencia rítmica con la Coda.

2°. Emplea la Sexta de Landino horizontalmente (Re-Si), evitando así, la tendencia modal de volver a la Finalis. (Josquin anticipa el texto con respecto al C.F: Pange lingua 1-5; gloriosi 6-10. Josquin: Kyrie 1-4; eleison 5-7).

3°. La melodía llega a su climax (Mi), y desciende al Do (Tenor).

4°. Coda, pareada rítmicamente con el inciso inicial.

Ej. N° 4 - b

1º

2º

6° Landino

3º

CLIMAX

4º Coda

Ejemplo N°4-c: Kyrie I, Bajo 9-16.

Ej. N° 4-c.



Características: 1°. Una perfecta simetría: 2mensuras - Climax -
 2 mensuras más repeticiones - Coda. (Esquema 1°).

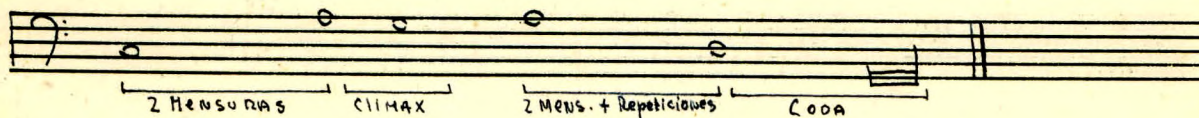
2°. A partir del Climax, el eje de la melodía
 lo constituyen dos quintas: La-Re; Re-Sol. (Esq. 2°)

PATRIMONIO UC

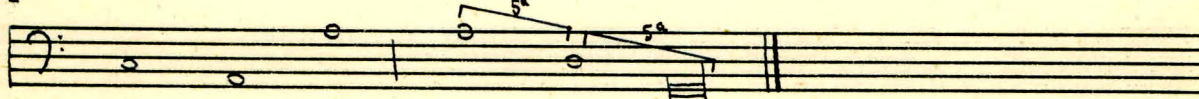
Ej. N° 4-d.

Esquemas.

1º



2º



Ejemplo N°4-e, f,

Otros ejemplos de construcción simétrica de melodías:

Ejemplos N°4-e: Kyrie II. Sop. 58-66.

4-f: Kyrie I, Sop. 11-16.

Ej. N° 4- e.

Ej. N° 4- f

Ejemplo N°4-g, h, i.

Ejemplos de (a) Ostinato, (b) Progresión y (c) aumentación de valores.

Ejemplos N°4-g: Kyrie II, Bajo 63-66.

4-h: Sanctus, Altus 82-88.

4-i: Christe, Altus 42-46.

Ej. N° 4- g- h- i.

C.- Sobre la imitación.

Ejemplo N°5-a, b: Cuadro comparativo de la imitación en el Kyrie I. (Ver pág. 12).

Características:

1°. La imitación es siempre a partir de una consonancia perfecta. (Quinta y octava).

2°. La imitación se produce por bloques: T-B; S-A.

Las entradas están distribuidas en la siguiente forma:

A) Tenor (Mi)- Bajo (La); Soprano (Mi)- Altus (La).

B) Bajo (Do)- Tenor (DO)-Soprano (Do)- Altus (Mi-Do).

PATRIMONIO UC

Ej. N° 5

A]

Musical notation for section A, measures 1-5. It consists of five staves. The first staff is empty. The second staff is in treble clef with a key signature of one flat and a common time signature. The third staff is in bass clef. The fourth and fifth staves are in treble clef. The notation includes quarter notes, eighth notes, and rests.

A large, light-colored watermark with the text "PATRIMONIO UC" is centered over the middle of the page, partially overlapping the musical staves.

B]

Musical notation for section B, measures 6-10. It consists of five staves. The first staff is empty. The second staff is in bass clef. The third and fourth staves are in treble clef. The fifth staff is in treble clef and includes the word "Puente" above the notes. The notation includes quarter notes, eighth notes, and rests.

Two empty musical staves at the bottom of the page.

III. Estudio de los hexacordes.

Ejemplo N°6-a, b, c, d, e, f : el empleo de los hexacordes en las distintas partes de la Misa. (Ver pág. 14).

Resumen:

Ejemplo N°6-a; Kyrie I: Do-Sol-Fa-Re.

Christe: Do-Sol-Fa.

Kyrie II: Do-Sol-Re.

N°6-b; Gloria: Do-Sol-Re-La-Mi-Fa. Sigue el círculo de quintas.

N°6-c; Credo: Do-Fa-Re-Sol-Mi-La. Forman una progresión hexacordal.

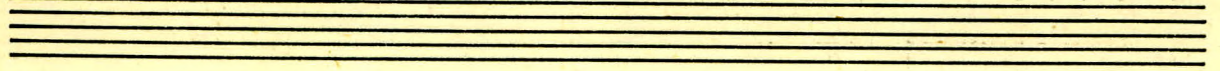
N°6-d; Sanctus: Do-Sol-Mi-La-Re.

N°6-e; Agnus Dei I: Do-Sol-Mi-La-Re. En el Sanctus y el Agnus Dei I la disposición de los hexacordes coincide con la nota inicial de cada frase del Cantus Firmus.(A excepción de la primera).

N°6-f; Agnus Dei II: Do-Sol-Mi-Re.

Ej. N° 6

A) Kyrie I



Musical staff with notes and lyrics: Mi Fa Mi

Musical staff with notes and lyrics: Fa Mi Re Mi Fa Sol

Musical staff with notes and lyrics: Re Fa Mi Ut Re Fa Mi

Musical staff with notes and lyrics: Fa Re Ut FA Mi FA
Christe

Musical staff with notes and lyrics: ut Re Fa

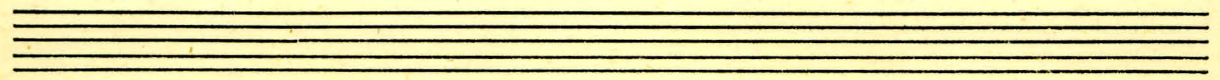
Musical staff with notes and lyrics: ut FA ne La ut Re Fa Mi Re Mi

Musical staff with notes and lyrics: ut Re La Mi Fa ne LA
Kyrie II

Musical staff with notes and lyrics: Sol Mi Fa Sol LA ut

Musical staff with notes and lyrics: ut FA mi Re ut sol FA Mi

Musical staff with notes and lyrics: ne mi fa sol LA Sol FA mi FA



B] Gloria

Mi Pa

La Ut Fa Mi Re Sol Ut

Re Fa Mi Re Ut Re Sol Fa Mi Pa

Fa Mi Re Mi Fa

Mi Pa Mi

C] Credo

Mi Fa Mi

Mi Fa Mi

Ut Fa Mi Fa

Ut Re Mi Fa

Sol Fa Mi Fa

Fa Mi Fa

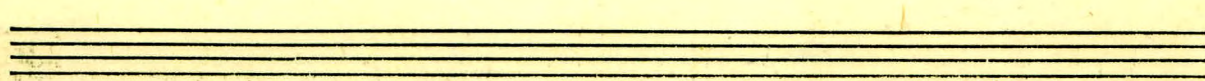
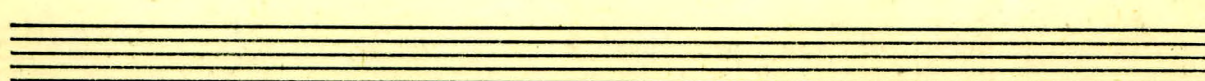
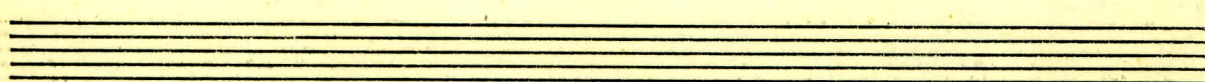
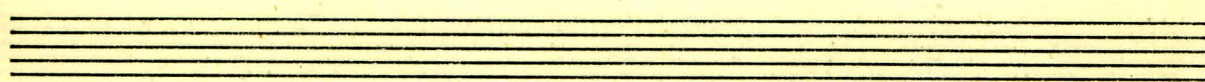
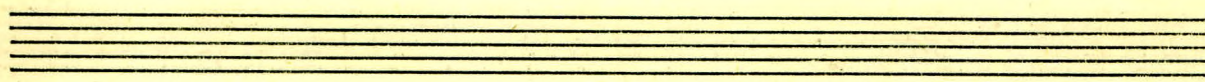
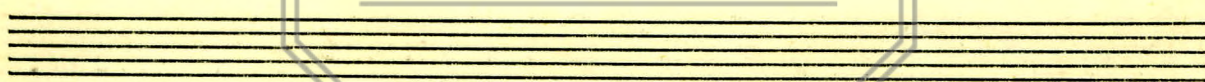
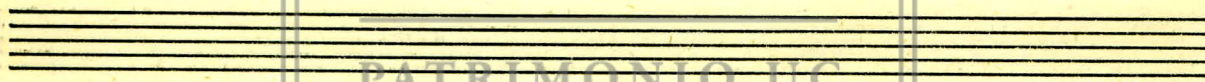
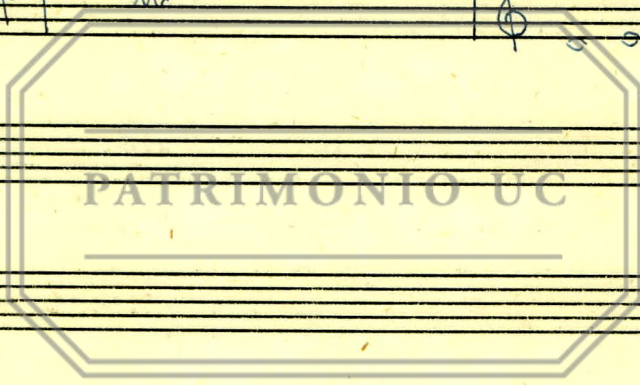
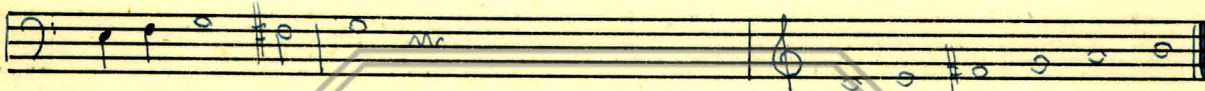
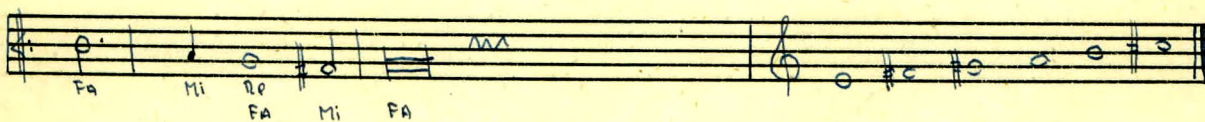
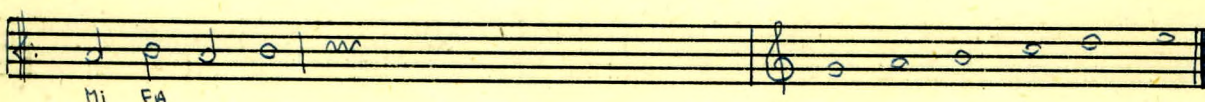
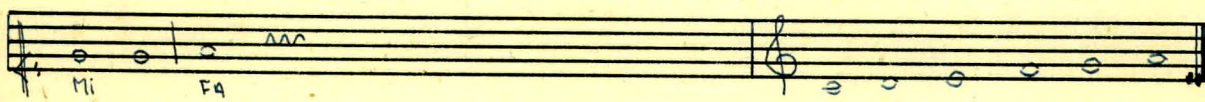
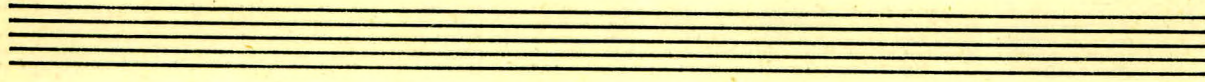
D] Sanctus

Musical score for Sanctus, measures 1-5. The score consists of five staves. The first staff is empty. The second staff has notes Mi, FA, Mi. The third staff has notes Re, Mi, Re. The fourth staff has notes Fa, Mi, Fa. The fifth staff has notes Ut, Fa, Mi, Fa. The sixth staff has notes La, Fa, Mi, Fa. A large watermark 'PATRIMONIO UC' is overlaid on the score.

E] Agnus Dei I

Musical score for Agnus Dei I, measures 1-5. The score consists of five staves. The first staff has notes Mi, FA, Mi. The second staff has notes Ut, Re, Mi, FA. The third staff has notes Fa, Mi, Re, Mi, Fa. The fourth staff has notes Re, Mi, Fa, Ut. The fifth staff has notes Re, Sol, Fa, Mi, Fa, Ut.

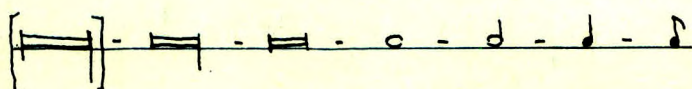
F] Agnus Dei II



IV. Valores de duración y unidades rítmicas. (A).

Estudio sobre la métrica. (B).

A. Valores de duración que emplea:

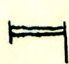
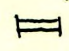






Friedrich Blume en su edición de la Misa, no emplea la Máxima. La reemplaza dándole en ocasiones a la Longa un valor indefinido (ver Credo 51-52), que sin embargo nunca sobrepasa a la Máxima.

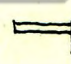
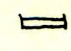




Unidades rítmicas:

Considerando los diversos casos de medidas que emplea Blume en su edición de la Misa, las unidades rítmicas se pueden agrupar de dos maneras:

Con relación a la Breve:

	- 2
	- 1
	- 1/2
	- 1/4
	- 1/8
	- 1/16

Con relación a la Semibreve:

	- 4
	- 2
	- 1
	- 1/2
	- 1/4
	- 1/8

B. Sobre la métrica:

La solución que da Blume sobre los signos métricos de Josquin, en parte se contradice con la explicación de Thomas Morley en su tratado "A plain & easy introduction to practical music" y la que nos da Curt Sachs en su libro "Rhythm & Tempo".

Signos métricos usados por Josquin:

○
⊕
⊖
○₂

En la interpretación de Blume:

In. de Morley y Sachs:

○

⌊ -
⌊ -
⌊ -
○ -

⌊ -
⌊ -
○ ○
♩

⌊ -
⌊ -
⌊ -
○ -

⌊ -
⌊ -
○ ○ ○
♩

○ - 2222

⊕ - 2222

⊖ - 2222

○₂ - 2222

○ - 2232

⊕ - 222 -

⊖ - 232 -

○₂ - 2322

Ejemplos de cambios de Metro y Polimetría.

Cambios de Metro. Ejemplo N°7-a: Credo 181-183.

Polimetría. Ejemplo N°7-b: Sanctus 72-79.

Ej. N°7

A)

B)

V. Estudio de la interválica vertical.

Características generales con sus excepciones:

1. Imitación a partir de un intervalo perfecto. Ejemplo N°8-a:
Kyrie 1-6.
2. La disonancia empleada como nota de paso. Ejemplo N°8-b: Kyrie 3.
3. La disonancia empleada como nota de vuelta. Seguramente se trata de un arcaísmo del Ars ^{Nova} Antiqua. Ejemplo N°8-c: Christe 17-19; 23-24.
4. Las síncopas en disonancia resuelven por movimiento conjunto descendente. Ejemplo N°8-d: Kyrie 4.
5. El salto de cuarta apoyado en la disonancia. (Excepción).
Ejemplo N°8-d: Kyrie 54-55.
6. La Sexta de Landino muy usada en los finales de frase. Ejemplo N°8-f: Kyrie 4.
7. Quinta disminuída agregada a la Sexta de Landino. (Excepción).
Ejemplo N°8-g: Agnus Dei I 14.

Ejemplos.

Ej. Nº 8

A] - B] - D] - f]

E]

Musical notation for system 1, featuring three staves. The top staff is in 3/4 time and contains a melodic line with notes: G4, A4, B4, C5, B4, A4, G4, F4, E4, D4, C4. The middle staff is in 3/4 time and contains a bass line with notes: C3, D3, E3, F3, G3, A3, B3, C4, D4, E4, F4. The bottom staff is in 3/4 time and contains a bass line with notes: C3, D3, E3, F3, G3, A3, B3, C4, D4, E4, F4. A fermata is placed over the final note of the top staff.

G]

Musical notation for system 2, featuring three staves. The top staff is in 4/4 time and contains a melodic line with notes: G4, A4, B4, C5, B4, A4, G4, F4, E4, D4, C4. The middle staff is in 4/4 time and contains a bass line with notes: C3, D3, E3, F3, G3, A3, B3, C4, D4, E4, F4. The bottom staff is in 4/4 time and contains a bass line with notes: C3, D3, E3, F3, G3, A3, B3, C4, D4, E4, F4. A fermata is placed over the final note of the top staff. A watermark 'PATRIMONIO UC' is visible in the center of the system.

8. Disminución incompleta. Ejemplo N°8-h: Kyrie 10.
9. Encuentro en unísono. Ejemplo N°8-i: Kyrie 66.
10. Quintas directas entre las voces extremas; cambia de frase el texto. (Excepción). Ejemplo N°8-j: Gloria 43.
11. Octavas directas a dos voces. (Excepción). Ejemplo N°8-k: Sanctus 4.

12. Acordes sólo en estado fundamental y tercera-sexta.
13. Sucesiones de acordes en tercera-sexta. Ejemplo N°8-l: Credo 126-127.
14. Las cadencias finales de cada parte son Frigias, ~~a excepción del Sanctus (Dórica).~~

Ejemplos.

PATRIMONIO UC

H)

Musical score for system H, consisting of four staves. The top two staves are in treble clef, and the bottom two are in bass clef. The time signature is 3/4. The first staff contains a treble clef, a 3/4 time signature, and a whole note G4. The second staff contains a treble clef, a 3/4 time signature, and a sequence of notes: quarter note G4, quarter note A4, quarter note B4, quarter note C5, quarter note B4, quarter note A4, quarter note G4. The third staff contains a treble clef, a 3/4 time signature, and a sequence of notes: quarter note G4, quarter note A4, quarter note B4, quarter note C5, quarter note B4, quarter note A4, quarter note G4. The fourth staff contains a bass clef, a 3/4 time signature, and a sequence of notes: quarter note G2, quarter note F2, quarter note E2, quarter note D2, quarter note C2, quarter note B1, quarter note A1. A watermark 'PATRIMONIO UC' is visible across the middle staves.

I)

Musical score for system I, consisting of four staves. The top two staves are in treble clef, and the bottom two are in bass clef. The time signature is 3/4. The first staff contains a treble clef, a 3/4 time signature, and a sequence of notes: quarter note G4, quarter note A4, quarter note B4, quarter note C5, quarter note B4, quarter note A4, quarter note G4. The second staff contains a treble clef, a 3/4 time signature, and a sequence of notes: quarter note G4, quarter note A4, quarter note B4, quarter note C5, quarter note B4, quarter note A4, quarter note G4. The third staff contains a treble clef, a 3/4 time signature, and a sequence of notes: quarter note G4, quarter note A4, quarter note B4, quarter note C5, quarter note B4, quarter note A4, quarter note G4. The fourth staff contains a bass clef, a 3/4 time signature, and a sequence of notes: quarter note G2, quarter note F2, quarter note E2, quarter note D2, quarter note C2, quarter note B1, quarter note A1. A watermark 'PATRIMONIO UC' is visible across the middle staves.

J)

Musical score for system J, consisting of four staves. The top two staves are in treble clef, and the bottom two are in bass clef. The time signature is 3/4. The first staff contains a treble clef, a 3/4 time signature, and a sequence of notes: quarter note G4, quarter note A4, quarter note B4, quarter note C5, quarter note B4, quarter note A4, quarter note G4. The second staff contains a treble clef, a 3/4 time signature, and a sequence of notes: quarter note G4, quarter note A4, quarter note B4, quarter note C5, quarter note B4, quarter note A4, quarter note G4. The third staff contains a treble clef, a 3/4 time signature, and a sequence of notes: quarter note G4, quarter note A4, quarter note B4, quarter note C5, quarter note B4, quarter note A4, quarter note G4. The fourth staff contains a bass clef, a 3/4 time signature, and a sequence of notes: quarter note G2, quarter note F2, quarter note E2, quarter note D2, quarter note C2, quarter note B1, quarter note A1. The lyrics are: "[Pa]-tris, Fi-li-us Pa-tris". A watermark 'PATRIMONIO UC' is visible across the middle staves.

K]

10]

w

L]

13]

PATRIMONIO UC