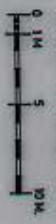


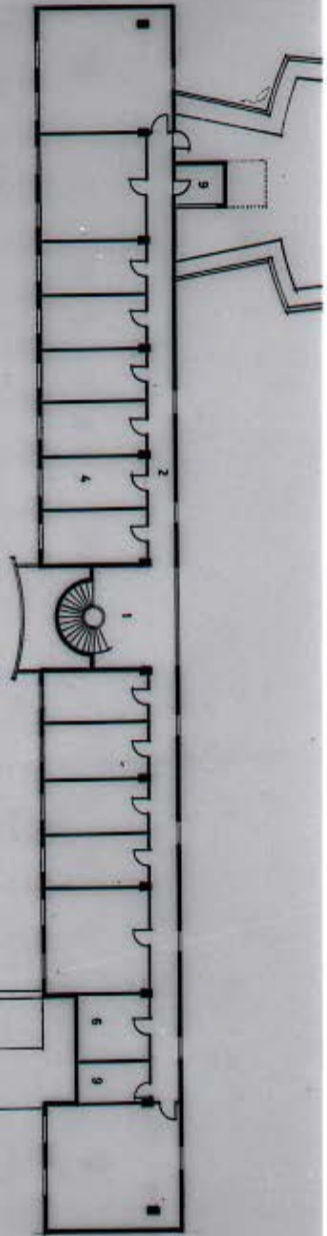
PLANO DEL SEGUNDO PISO

1 acceso, 2 circulación, 3 secretaría, 4 espera, 5 visitadora, 6 médico, 7 dispensario, 8 dentista, 9 sala de exposiciones, 10 toilette, 11 cabina de operador, 12 sala de ping-pong, 13 sala de juegos, 14 biblioteca, 15 bilíar, 16 solarium, 17 sala de clases, 18 taller de trabajos manuales, 19 sala de estar.



EDIFICIO DEFENSA DE LA RAZA SANTIAGO DE CHILE

ARQUITECTO. JORGE AGUIRRE S.



PATRIMONIO UC

PLANO DEL TERCER PISO

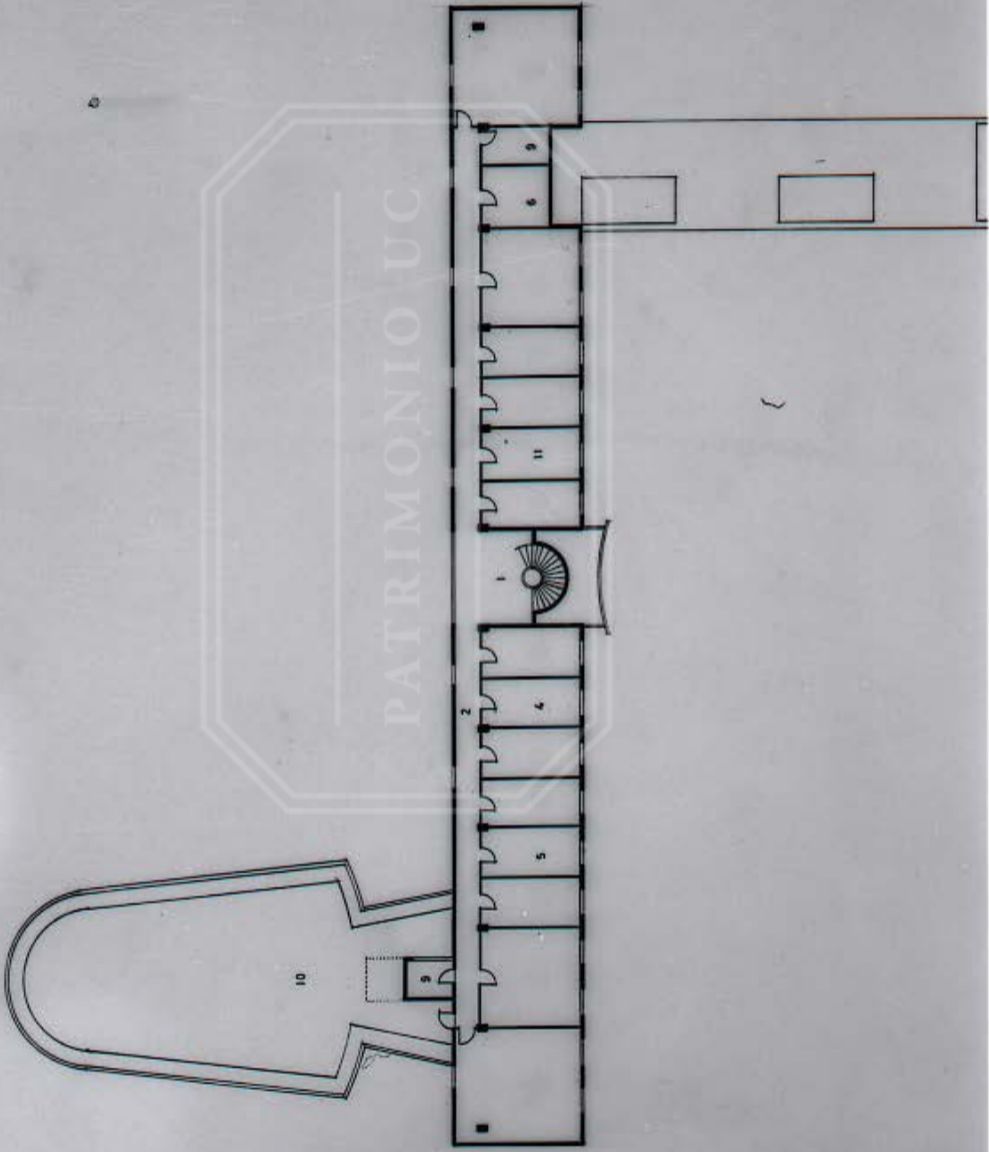
1 acceso, 2 circulación, 3 profesores, 4 talleres de trabajos manuales, 5 sala de estudio,  
6 laboratorio, 7 salas de clases, 8: salas de reunión, 9 taller, 10 solarium, 11 sala de  
labores

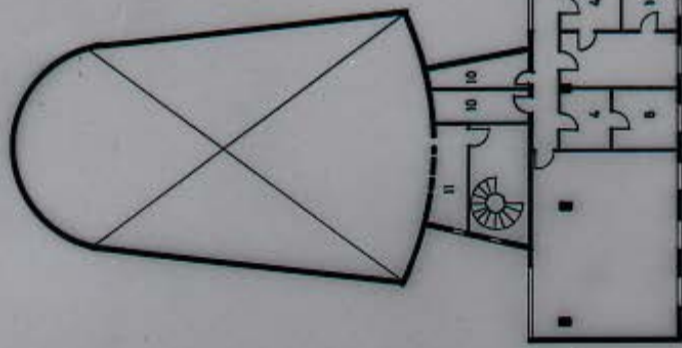


EDIFICIO DEFENSA DE LA RAZA SANTIAGO DE CHILE

ARQUITECTO: JORGE AGUIRRE S.

N





asistencia social

entretenimientos

terrazza cubierta

PATRIMONIO U.C.

